

Estadísticas Capital Humano Avanzado

I.- Becas al extranjero

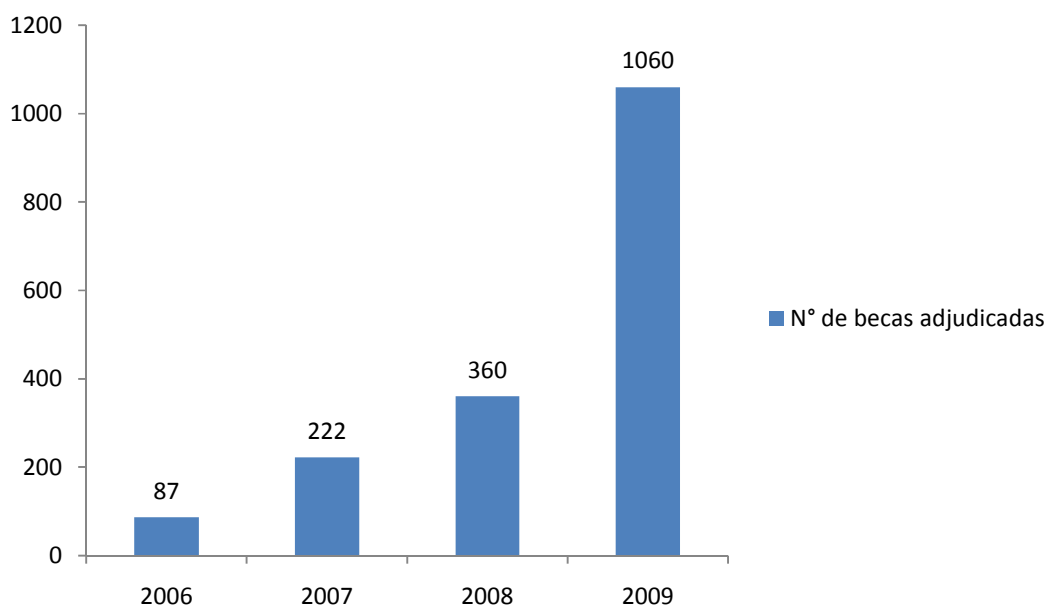
- Doctorados

Becas Adjudicadas Doctorado en el Extranjero

Año	N° Becas Adjudicadas
2006	87
2007	222
2008	360
2009*	1060

Año	Concursos
2006	INRIA, FIC, Master 2, PPARC, BIRF, Cambridge
2007	British Chevening, BIO Fulbright, DAAD, INRIA, Fulbright, Gestión Propia, Master 2, PPARC
2008	AARHUS, Australia-Nueva Zelanda, BIO Fulbright, Melbourne, Profesionales de la Educación, Queensland, Wageningen, Cambridge, DAAD, Fullbright, Master 2, Gestión Propia, INRIA, Wellington (1° y 2° concurso)
2009	Claudio Anguita, CNRS, Wageningen, Fulbright, Master 2, STFC Gemini Studentships, Becas Chile Primera Convocatoria, Becas Chile Segunda Convocatoria

Becas Adjudicadas Doctorado en el Extranjero



Fuente: Departamento de Estudios y Planificación Estratégica, CONICYT

Becas Adjudicadas Doctorado en el Extranjero según sexo		
Año	Mujeres	Hombres
2006	31%	69%
2007	36%	64%
2008	46%	54%
2009*	39%	61%

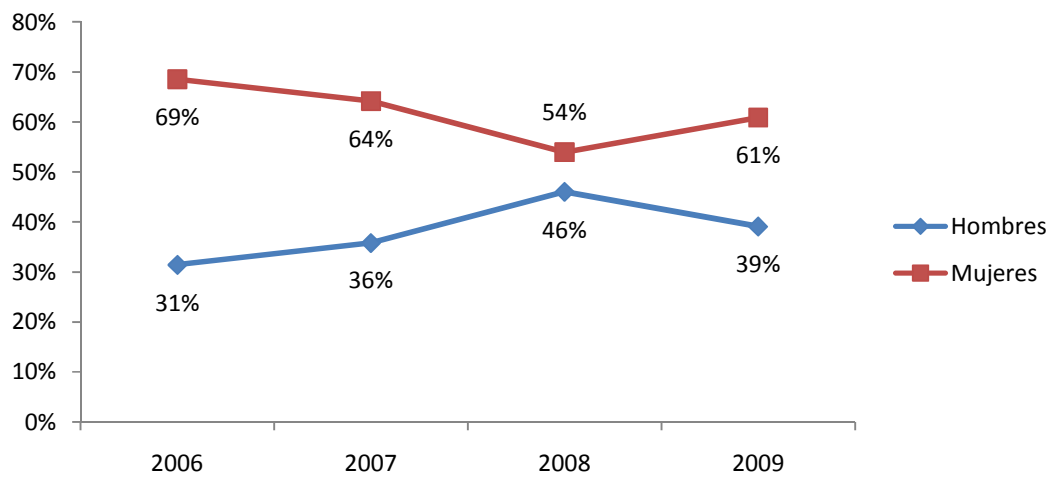
Fuente: Departamento de Estudios y Planificación Estratégica, CONICYT

* El año 2009 incluye los dos primeros concursos de Becas Chile

* Los años 2007,2008 se consideran las becas de Gestión Propia

* El año 2006 se considera las becas FIC

**Becas adjudicadas Doctorado en el extranjero por sexo
(porcentajes del total)**



Países de destino – Becas Adjudicadas Doctorados en el extranjero				
	2006	2007	2008	2009
Estados Unidos	20,0%	18,5%	11,9%	29,8%
España	22,9%	37,0%	34,1%	17,9%
Reino Unido de GB e Irlanda del Norte	5,7%	8,6%	11,9%	17,0%
Francia	31,4%	13,6%	15,9%	5,3%
Australia	2,9%	1,2%	2,4%	7,0%
Canadá	2,9%	1,2%	2,4%	6,0%
Alemania	11,4%	3,7%	4,8%	4,9%
Nueva Zelanda	0,0%	1,2%	0,0%	2,7%
Italia	0,0%	1,2%	4,0%	1,6%
Argentina	0,0%	0,0%	0,0%	1,7%
Brasil	0,0%	3,7%	1,6%	1,2%
México	0,0%	4,9%	4,8%	0,7%
Suiza	0,0%	2,5%	1,6%	1,1%
Holanda	0,0%	0,0%	0,8%	0,8%
Bélgica	0,0%	1,2%	3,2%	0,3%
Dinamarca	0,0%	0,0%	0,0%	0,6%
Austria	2,9%	0,0%	0,8%	0,1%
Irlanda	0,0%	0,0%	0,0%	0,2%
Suecia	0,0%	0,0%	0,0%	0,2%
Japón	0,0%	0,0%	0,0%	0,1%
Portugal	0,0%	0,0%	0,0%	0,1%
China	0,0%	0,0%	0,0%	0,1%
India	0,0%	0,0%	0,0%	0,1%
Noruega	0,0%	0,0%	0,0%	0,1%
República Checa	0,0%	0,0%	0,0%	0,1%
Finlandia	0,0%	0,0%	0,0%	0,1%
Polonia	0,0%	0,0%	0,0%	0,1%
Corea del Sur	0,0%	1,2%	0,0%	0,0%

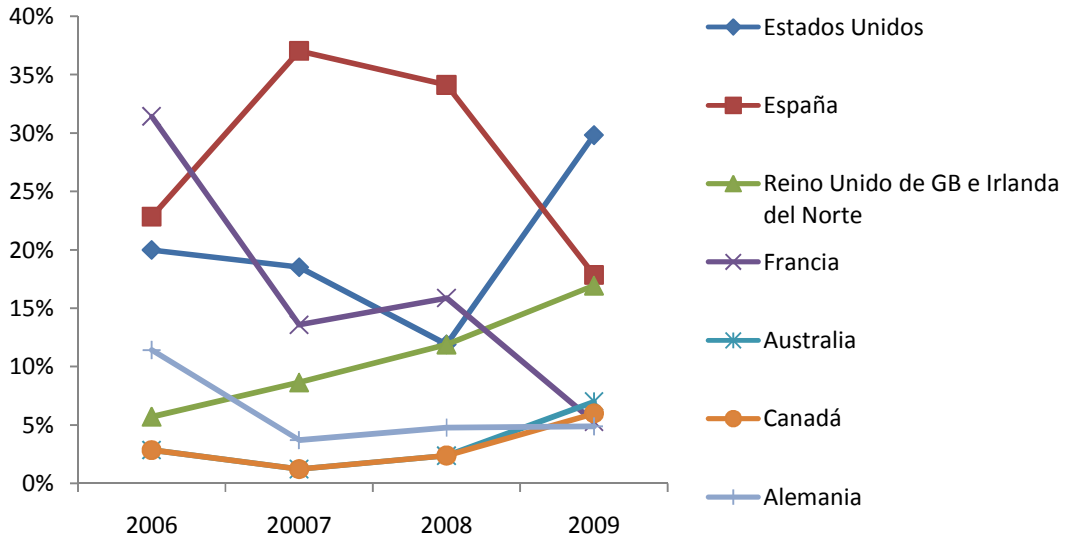
Fuente: Departamento de Estudios y Planificación Estratégica, CONICYT

* El año 2009 incluye los dos primeros concursos de Becas Chile

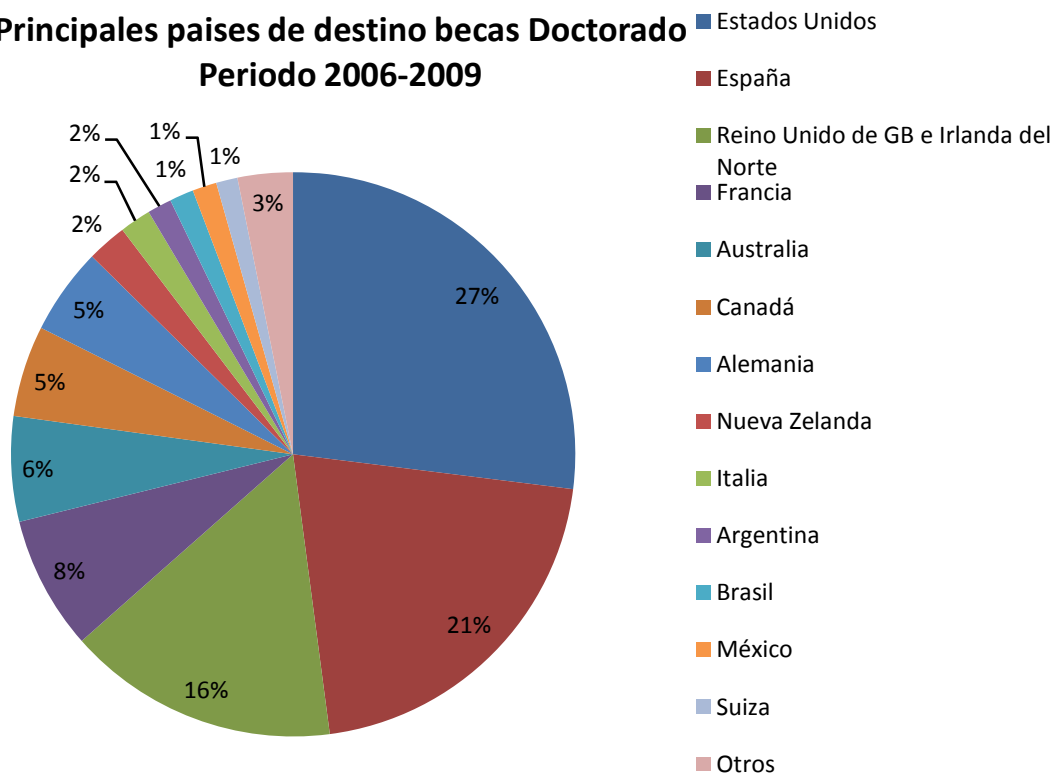
* Los años 2007,2008 se consideran las becas de Gestión Propia

* El año 2006 se consideran las becas FIC

Becas adjudicadas Doctorado en el extranjero Principales países de destino (como porcentaje del total)



Principales países de destino becas Doctorado Periodo 2006-2009



Fuente: Departamento de Estudios y Planificación Estratégica, CONICYT

- * El año 2009 incluye los dos primeros concursos de Becas Chile
- * Los años 2007,2008 se consideran las becas de Gestión Propia
- * El año 2006 se consideran las becas FIC

Becas adjudicadas Doctorados en el extranjero por disciplina				
	2006	2007	2008	2009
Ciencias Sociales	51,4%	38,3%	45,2%	42,6%
Ciencias Naturales	17,1%	22,2%	19,8%	22,1%
Humanidades	11,4%	22,2%	22,2%	13,1%
Ingeniería y Tecnología	14,3%	8,6%	7,9%	11,8%
Ciencias Agrícolas	0,0%	2,5%	1,6%	4,8%
Ciencias Médicas y de la Salud	5,7%	2,5%	2,4%	5,6%
Sin Información	0,0%	3,7%	0,8%	0,0%

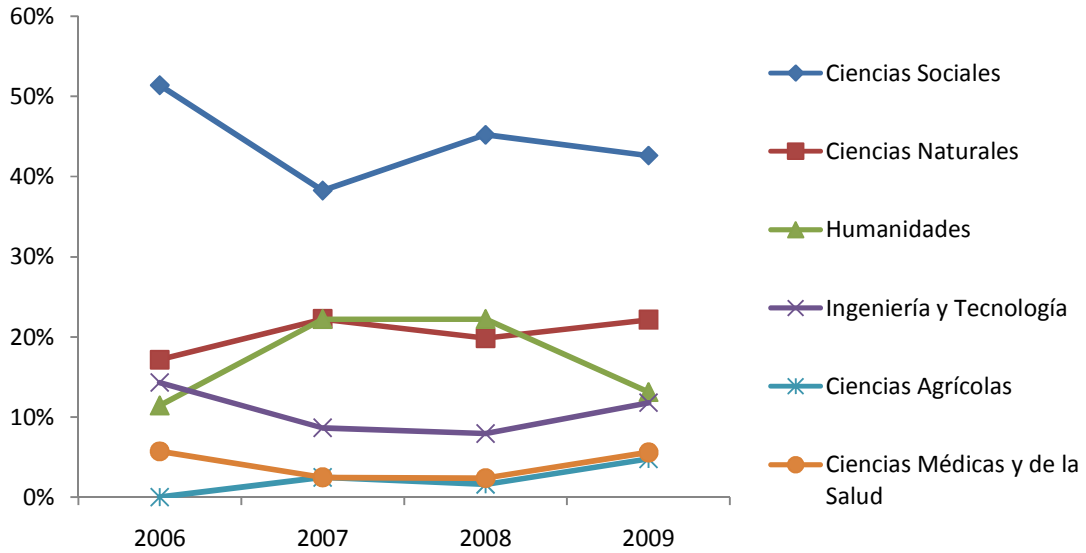
Fuente: Departamento de Estudios y Planificación Estratégica, CONICYT

* El año 2009 incluye los dos primeros concursos de Becas Chile

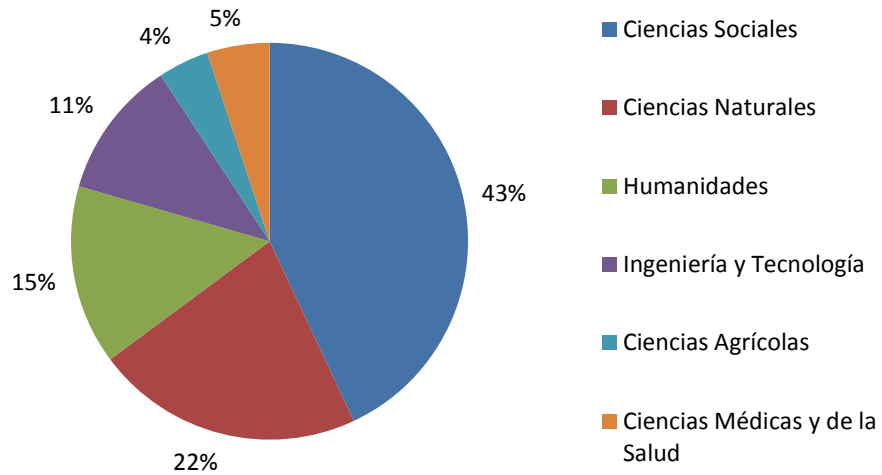
* Los años 2007,2008 se consideran las becas de Gestión Propia

* El año 2006 se consideran las becas FIC

**Becas adjudicadas Doctorado en el extranjero
por Disciplina
(como porcentaje del total)**



**Becas adjudicadas Doctorado en el extranjero
por disciplina (Periodo 2006-2009)**



Fuente: Departamento de Estudios y Planificación Estratégica, CONICYT

- * El año 2009 incluye los dos primeros concursos de Becas Chile
- * Los años 2007,2008 se consideran las becas de Gestión Propia
- * El año 2006 se consideran las becas FIC