



Región de Los Lagos: Análisis Estadístico de la Asignación de Recursos Regionales CONICYT (FONDEF y FONDECYT)

*Según el número y monto de financiamiento
de los Proyectos adjudicados
entre 2000 y 2008*

Área
Estrategia
Regional



**REGIÓN DE LOS LAGOS:
ANÁLISIS ESTADÍSTICO DE LA ASIGNACIÓN DE RECURSOS REGIONALES CONICYT
(FONDEF Y FONDECYT)
Según el número y monto de los proyectos adjudicados entre 2000 y 2008**

Santiago, Diciembre 2008.

Autores: Ximena Riquelme y Marco Rosas

Edición: Glenda Inostroza

Agradecimientos:

- Departamento de Computación de CONICYT
- Departamento de Estudio y Planificación Estratégica de CONICYT
- Programa FONDEF y FONDECYT de CONICYT
- Carlos Araya (Agencia Regional de Desarrollo Productivo de Antofagasta)

ÁREA DE ESTRATEGIA REGIONAL

Programa Regional de CONICYT

Bernarda Morín N° 551, 1er Piso, Providencia, Santiago

Teléfono: (56 2) 365 4609

Fax: (56 2) 375 0433

E- mail: regional@conicyt.cl

Sitio web: www.programaregional.cl

Se permite la reproducción, distribución y comunicación pública siempre y cuando se cite el autor y no se haga un uso comercial.

ÍNDICE

1.	Antecedentes Preliminares	5
2.	Objetivos	6
3.	Metodología	7
4.	Presentación de los Datos	9
4.1.	FONDECYT	9
4.2.	FONDEF	17
5.	Anexos	25
5.1.	Campos de la Ciencia y la Tecnología	25

ÍNDICE TABLAS

Tabla 1. FONDECYT. Cantidad de Proyectos adjudicados según Campo de la Ciencia, 2000-2008. Región de Los Lagos.....	9
Tabla 2. FONDECYT. Financiamiento Total CONICYT según Campo de la Ciencia, 2000-2008 en M\$ de cada año. Región de Los Lagos ⁽¹⁾	11
Tabla 3. FONDECYT. Cantidad anual de proyectos según Campo de la Ciencia, 2000-2008. Región de Los Lagos ⁽¹⁾	13
Tabla 4. FONDECYT. Financiamiento anual de CONICYT según Campo de la Ciencia, 2000-2008 en M\$ de cada año. Región de Los Lagos ⁽¹⁾	15
Tabla 5. FONDEF. Cantidad de Proyectos adjudicados según Área Prioritaria, 2000-2008. Región de Los Lagos. Región de Los Lagos.....	17
Tabla 6: FONDEF. Financiamiento total de CONICYT de proyectos adjudicados según Área Prioritaria, 2000-2008, en M\$ de cada año de asignación. Región de Los Lagos ⁽¹⁾	19
Tabla 7. FONDEF. Cantidad anual de proyectos según Área Prioritaria, 2000-2008. Región de Los Lagos ⁽¹⁾	21
Tabla 8. FONDEF. Financiamiento anual de CONICYT según Área Prioritaria, 2000-2008 en M\$ de cada año. Región de Los Lagos ⁽¹⁾	23
Tabla 9: Campos y Disciplinas Científicas y Tecnológicas.....	25

ÍNDICE GRÁFICOS

Gráfico 1. FONDECYT. Cantidad de Proyectos adjudicados según Campo de la Ciencia, 2000-2008. Región de Los Lagos.....	10
Gráfico 2. FONDECYT. Financiamiento Total CONICYT según Campo de la Ciencia, 2000-2008 en M\$ de cada año. Región de Los Lagos ⁽¹⁾	12
Gráfico 3. FONDECYT. Cantidad anual de proyectos según Campo de la Ciencia, 2000-2008. Región de Los Lagos ⁽¹⁾	14
Gráfico 4. FONDECYT. Financiamiento anual de CONICYT según Campo de la Ciencia, 2000-2008 en M\$ de cada año. Región de Los Lagos ⁽¹⁾	16
Gráfico 5. FONDEF. Cantidad de Proyectos adjudicados según Área Prioritaria, 2000-2008. Región de Los Lagos. Región de Los Lagos.....	18
Gráfico 6. FONDEF. Financiamiento total de CONICYT de proyectos adjudicados según Área Prioritaria, 2000-2008, en M\$ de cada año de asignación. Región de Los Lagos ⁽¹⁾	20
Gráfico 7. FONDEF. Cantidad anual de proyectos adjudicados según Área Prioritaria, 2000-2008. Región de Los Lagos ⁽¹⁾	22
Gráfico 8. FONDEF. Financiamiento anual de CONICYT según Área Prioritaria, 2000-2008 en M\$ de cada año. Región de Los Lagos ⁽¹⁾	24

1. Antecedentes Preliminares

El presente documento es elaborado por el Área de Estrategia Regional (AER) del Programa Regional de CONICYT. El AER concibe de suma importancia vincular las prioridades estratégicas de desarrollo nacidas desde las Regiones con la Ciencia y la Tecnología (CyT), pues en la Región es donde se refleja mayormente tanto el impacto como los beneficios de la inversión en dicha materia.

Desde ese punto de vista, el AER y el Programa Regional tienen como meta que de aquí al año 2012, las Regiones desarrollen o fortalezcan sus capacidades en CyT, permitiendo mejorar sus niveles de competitividad.

De esta forma, este documento se vincula directamente con los objetivos del Programa Regional, a saber:

- La Creación y el Fortalecimiento de Capacidades Científico – Tecnológicas, acorde a las Estrategias Regionales de Desarrollo y las Estrategias Nacionales y Regionales de Innovación, y
- La Articulación Interinstitucional para la Generación de Políticas y Estrategias Regionales de Ciencia, Tecnología e Innovación.

Por otro lado, la investigación científica básica y aplicada se transforma en una enorme herramienta por medio de la cual las Regiones la utilizan para alcanzar niveles óptimos de competitividad. Por ejemplo, el Índice de Competitividad Regional (ICR), tiene como factores la inversión en estas áreas del desarrollo, cobrando aún mayor relevancia en tanto posee el Coeficiente de Spearman más alto respecto a la otra lista de factores que integran el Índice mencionado.

Respectivamente, este documento aborda la ciencia básica y aplicada mediante los siguientes programas:

- FONDECYT: El Fondo Nacional de Desarrollo Científico y Tecnológico, es un Programa administrado por CONICYT, destinado a estimular y promover el desarrollo de la investigación científica básica en el país.
- FONDEF: El Fondo de Fomento al Desarrollo Científico y Tecnológico, es un Programa que tiene como principal propósito vincular el sector científico y tecnológico con el empresarial.

2. Objetivos

El Objetivo General del presente documento es conocer la situación de la asignación de proyectos y recursos en proyectos FONDEF y FONDECYT de la región en la Ciencia básica y aplicada en la Región de Los Lagos.

Los objetivos específicos son:

- Identificar y comparar la asignación de recursos CONICYT, distribuidos por Campo de la Ciencia y Área Prioritaria en la Región.
- Identificar y comparar el número de proyectos, distribuidos por Campo de la Ciencia y Área Prioritaria en la Región.
- Conocer la evolución de la inversión y número de proyectos CONICYT en la Región.
- Contribuir con información sobre proyectos científicos tecnológicos para ser considerado en las Agendas de CTI Regional.

3. Metodología

En este apartado se explica la metodología ocupada para los análisis del Número y/o Asignación de Financiamiento a proyectos del Fondo para el Desarrollo Científico y Tecnológico (FONDECYT), y del Fondo de Fomento al Desarrollo Científico y Tecnológico (FONDEF).

La información descrita en los objetivos será expuesta en forma de tablas y en gráficos de barras apiladas. De esta forma se exponen ordenadamente las cifras absolutas de número de proyectos y monto e ilustra la distribución por Campo de la Ciencia y Área Prioritaria.

El procesamiento de los datos se hizo mediante el paquete estadístico *Statistical Package for the Social Sciences (SPSS)*, Versión 15.0 para Windows.

La siguiente tabla es un resumen de la metodología ocupada.

Resumen Metodológico	FONDECYT	FONDEF
Variables Continuas	Monto en M\$	Monto en M\$
	Cantidad de Proyectos	Cantidad de Proyectos
Categorías de Análisis	Campos de la Ciencia ⁽ⁱ⁾	Áreas Prioritarias (FONDEF)
Serie Temporal	Período 2000-2008	Período 2000-2008
Definición del año	Año de inicio del Proyecto	Año de inicio del Proyecto
Monto de Financiamiento Anual	Promedio Estimado	Según Factores de flujo Estimados ⁽ⁱⁱ⁾
Cantidad de Proyectos Anual	Proyectos en Ejecución de acuerdo a su duración.	Proyectos en Ejecución de acuerdo a su duración.
Unidad de Análisis	Proyectos de Ciencia Básica en Regiones de Chile	Proyectos de Ciencia Aplicada en Regiones de Chile

Notas Aclaratorias:

- i. Con el propósito de conseguir un ordenamiento por Campo de la Ciencia, la presentación de resultados de los proyectos FONDECYT se aborda mediante la taxonomía internacional contenida en el Manual de Frascati del año 2007, elaborado por La Organización para la Cooperación y el Desarrollo Económico (OCDE). Esto permite una estandarización internacional con fines estadísticos de cada uno de los proyectos nacionales¹.

¹ Para una mayor claridad conceptual de cada una de los sistemas de clasificación, ver punto 4.1.

- ii. El factor de flujo, para la anualización del financiamiento de los proyectos, fue proporcionado por la Dirección del Programa de I+D del Programa FONDEF, quien conoce a cabalidad los flujos financieros del programa. Se debe ser enfático en que dicho factor es estimado, pues no existe una predeterminación factorial aplicada como regla a cada proyecto. Los factores de flujo de proyectos FONDEF se presentan en la tabla siguiente.

Factores Estimados de Flujo de Proyectos FONDEF según años de duración del proyecto

Años de Duración	Factores de Flujo								Total en %
	Año1	Año2	Año3	Año4	Año5	Año6	Año7	Año8	
2	0,6	0,4							100%
3	0,4	0,3	0,3						100%
4	0,35	0,25	0,2	0,2					100%
5	0,3	0,25	0,2	0,15	0,1				100%
6	0,3	0,2	0,2	0,15	0,1	0,05			100%
7	0,3	0,2	0,15	0,12	0,1	0,08	0,05		100%
8	0,3	0,2	0,13	0,1	0,08	0,07	0,07	0,05	100%
	Año1	Año2	Año3	Año4	Año5	Año6	Año7	Año8	

Normalización y Limpieza de Datos:

Para las tablas descriptivas, se han eliminado las columnas de año donde no aparecen proyectos adjudicados.

Para los proyectos FONDECYT se eliminaron todos los *proyectos cancelados*², además de los proyectos de instrumentos antiguos como Doctorado, Biomasa y Climas, Completar Tesis, Líneas Complementarias y Doctorado, estos últimos debido a que sus objetivos están más relacionados con la formación de Capital Humano Avanzado.

Para los proyectos FONDEF se eliminaron de la base de datos los proyectos cuyo monto de financiamiento CONICYT era igual a cero, entendiéndose este caso particular en que la convocatoria, evaluación y adjudicación, fue asumida por CONICYT, mientras que el financiamiento correspondió a otra institución (por ejemplo, CORFO).

² Proyectos que estando adjudicados no iniciaron el proceso de ejecución por diversas causales.

4. Presentación de los Datos

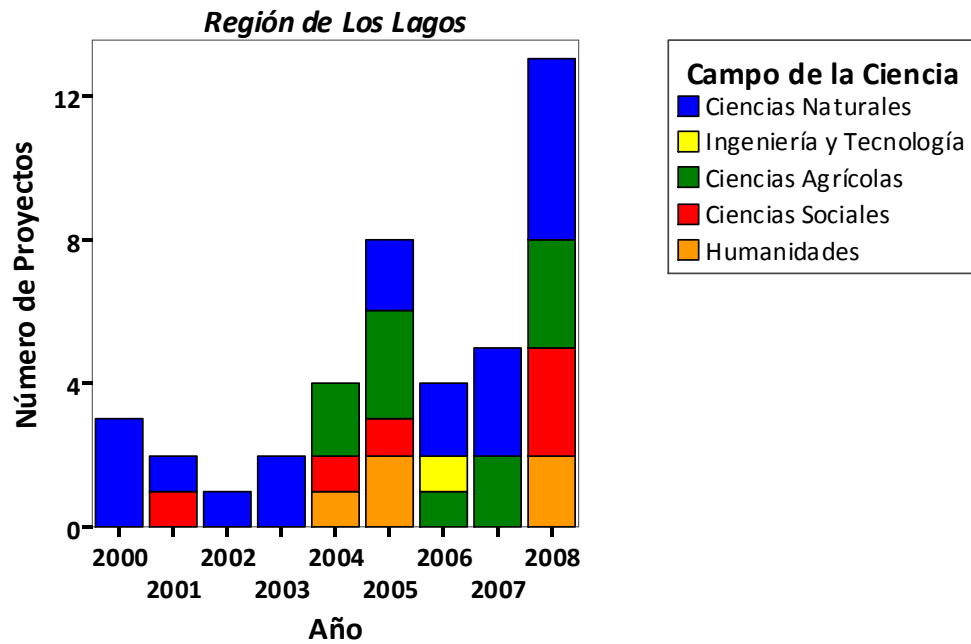
4.1. FONDECYT

Tabla 1. FONDECYT. Cantidad de Proyectos adjudicados según Campo de la Ciencia, 2000-2008. Región de Los Lagos.

Campo de la Ciencia	Año									Total
	2000	2001	2002	2003	2004	2005	2006	2007	2008	
Ciencias Naturales	3	1	1	2	0	2	2	3	5	19
Ingeniería y Tecnología	0	0	0	0	0	0	1	0	0	1
Ciencias Agrícolas	0	0	0	0	2	3	1	2	3	11
Ciencias Sociales	0	1	0	0	1	1	0	0	3	6
Humanidades	0	0	0	0	1	2	0	0	2	5
Total	3	2	1	2	4	8	4	5	13	42

Fuente: Elaborado por el Área de Estrategia Regional de CONICYT.

Gráfico 1. FONDECYT. Cantidad de Proyectos adjudicados según Campo de la Ciencia, 2000-2008. Región de Los Lagos.



Fuente: Elaborado por el Área de Estrategia Regional de CONICYT.

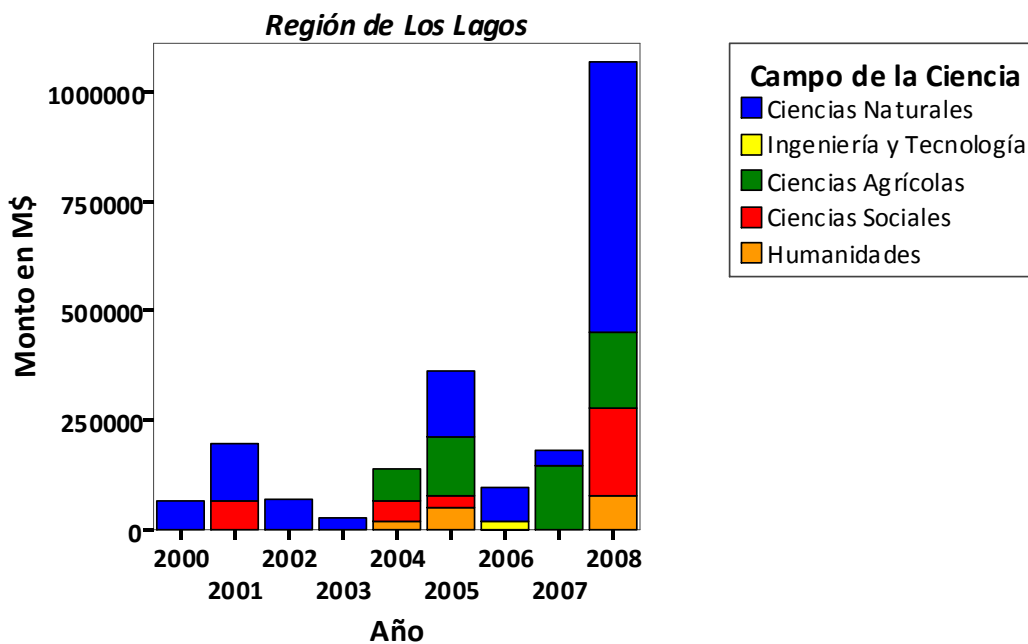
Tabla 2. FONDECYT. Financiamiento Total CONICYT según Campo de la Ciencia, 2000-2008 en M\$ de cada año. Región de Los Lagos ⁽¹⁾.

Campo de la Ciencia	Año								
	2000	2001	2002	2003	2004	2005	2006	2007	2008
Ciencias Naturales	67.778	133.026	69.592	28.306	0	150.575	79.711	34.655	615.096
Ingeniería y Tecnología	0	0	0	0	0	0	16.292	0	0
Ciencias Agrícolas	0	0	0	0	71.924	135.793	1.850	148.540	175.656
Ciencias Sociales	0	64.281	0	0	49.647	28.405	0	0	196.959
Humanidades	0	0	0	0	18.428	49.943	0	0	79.525
Total	67.778	197.307	69.592	28.306	139.999	364.716	97.853	183.195	1.067.236

⁽¹⁾ El financiamiento total del proyecto se considera íntegramente en el año de su adjudicación.

Fuente: Elaborado por el Área de Estrategia Regional de CONICYT.

Gráfico 2. FONDECYT. Financiamiento Total CONICYT según Campo de la Ciencia, 2000-2008 en M\$ de cada año. Región de Los Lagos ⁽¹⁾.



⁽¹⁾ El financiamiento total del proyecto se considera íntegramente en el año de su adjudicación.
Fuente: Elaborado por el Área de Estrategia Regional de CONICYT.

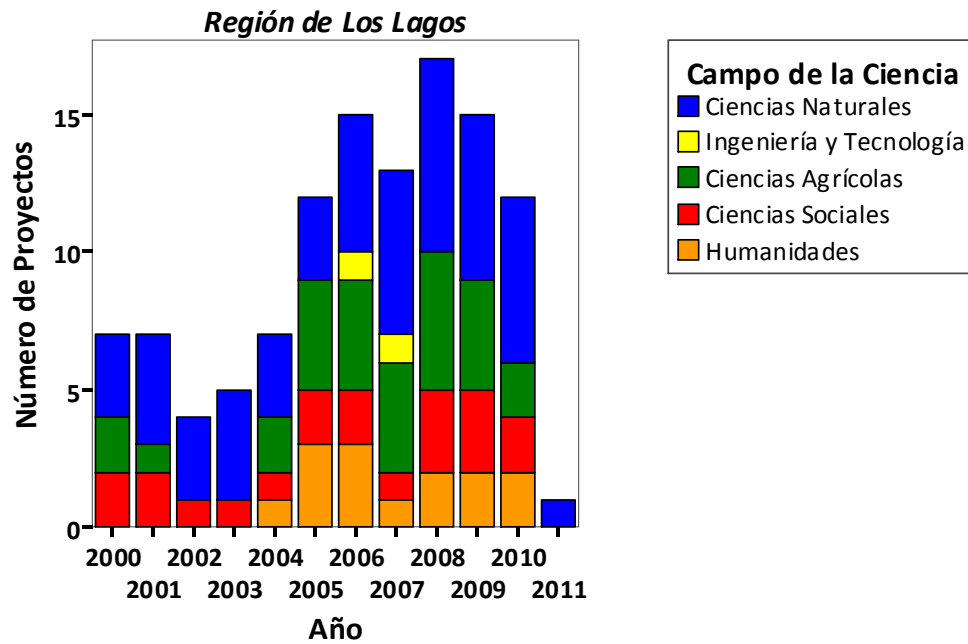
Tabla 3. FONDECYT. Cantidad anual de proyectos según Campo de la Ciencia, 2000-2008. Región de Los Lagos
(1)

Campo de la Ciencia	Año											
	2000	2001	2002	2003	2004	2005	2006	2007	2008	2009	2010	2011
Ciencias Naturales	3	4	3	4	3	3	5	6	7	6	6	1
Ingeniería y Tecnología	0	0	0	0	0	0	1	1	0	0	0	0
Ciencias Agrícolas	2	1	0	0	2	4	4	4	5	4	2	0
Ciencias Sociales	2	2	1	1	1	2	2	1	3	3	2	0
Humanidades	0	0	0	0	1	3	3	1	2	2	2	0
Total	7	7	4	5	7	12	15	13	17	15	12	1

(1) La cantidad anual considerada corresponde a los proyectos en estado de ejecución para determinado año.

Fuente: Elaborado por el Área de Estrategia Regional de CONICYT.

Gráfico 3. FONDECYT. Cantidad anual de proyectos según Campo de la Ciencia, 2000-2008. Región de Los Lagos ⁽¹⁾.



⁽¹⁾ La cantidad anual considerada corresponde a los proyectos en estado de ejecución para determinado año.
Fuente: Elaborado por el Área de Estrategia Regional de CONICYT.

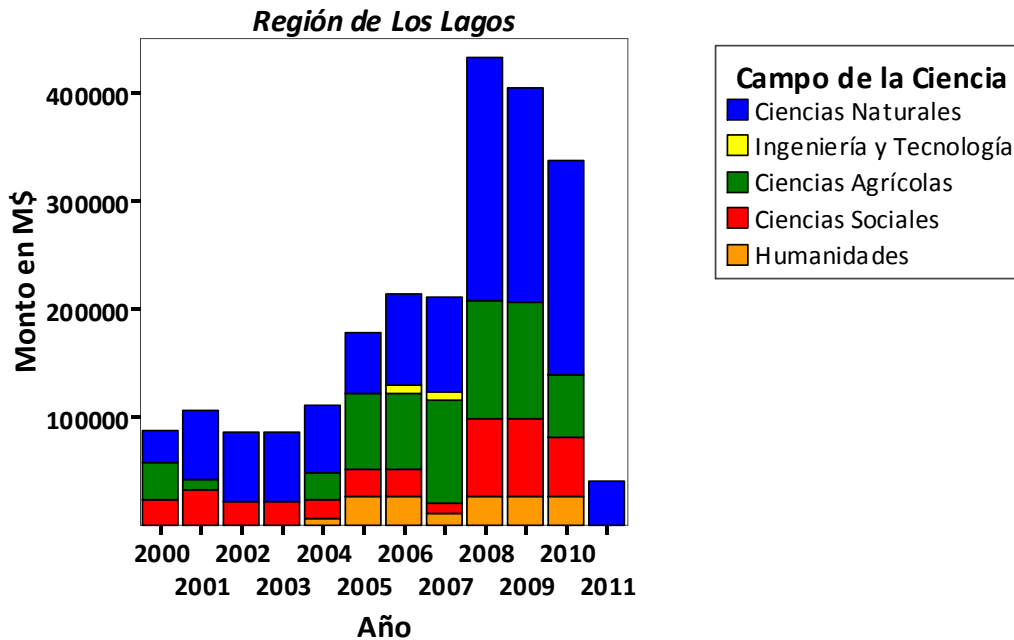
Tabla 4. FONDECYT. Financiamiento anual de CONICYT según Campo de la Ciencia, 2000-2008 en M\$ de cada año. Región de Los Lagos ⁽¹⁾.

Campo de la Ciencia	Año											
	2000	2001	2002	2003	2004	2005	2006	2007	2008	2009	2010	2011
Ciencias Naturales	30.204	63.460	63.824	64.805	63.105	56.843	84.293	88.211	225.257	199.127	199.127	40.483
Ingeniería y Tecnología	0	0	0	0	0	0	8.146	8.146	0	0	0	0
Ciencias Agrícolas	34.640	9.117	0	0	25.100	69.780	69.975	94.226	109.499	107.349	57.835	0
Ciencias Sociales	22.382	32.544	21.427	21.427	16.549	26.017	26.017	9.468	71.448	71.448	54.063	0
Humanidades	0	0	0	0	6.143	25.518	25.518	11.192	26.508	26.508	26.508	0
Total	87.226	105.121	85.251	86.232	110.897	178.158	213.949	211.243	432.712	404.431	337.534	40.483

¹⁾ El financiamiento anual considerado corresponde a un promedio entre el monto total asignado y los años de duración del mismo.

Fuente: Elaborado por el Área de Estrategia Regional de CONICYT.

Gráfico 4. FONDECYT. Financiamiento anual de CONICYT según Campo de la Ciencia, 2000-2008 en M\$ de cada año. Región de Los Lagos ⁽¹⁾.



⁽¹⁾ El financiamiento anual considerado corresponde a un promedio entre el monto total asignado y los años de duración del mismo.

Fuente: Elaborado por el Área de Estrategia Regional de CONICYT.

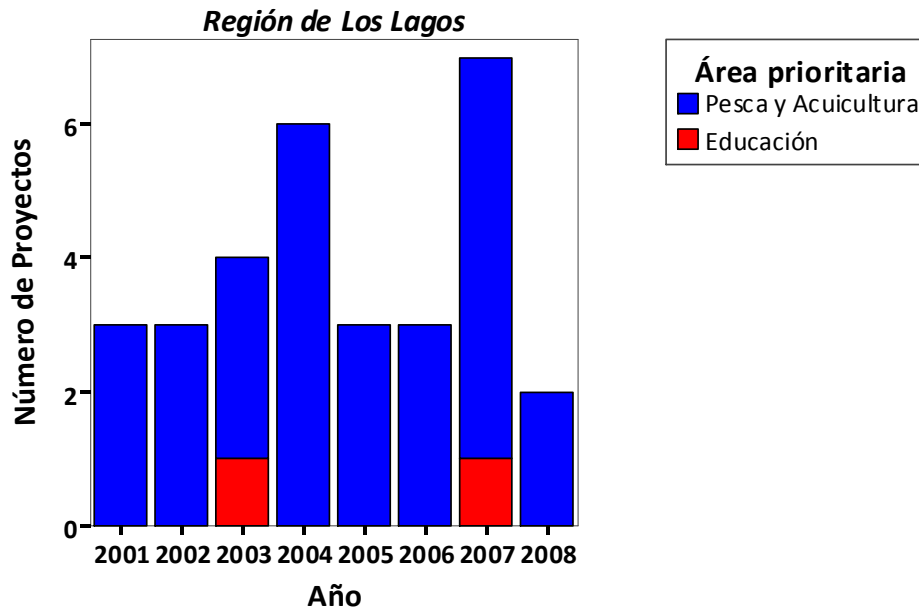
4.2. FONDEF

Tabla 5. FONDEF. Cantidad de Proyectos adjudicados según Área Prioritaria, 2000-2008. Región de Los Lagos. Región de Los Lagos.

Área Prioritaria	Año								Total
	2001	2002	2003	2004	2005	2006	2007	2008	
Pesca y Acuicultura	3	3	3	6	3	3	6	2	29
Educación	0	0	1	0	0	0	1	0	2
Total	3	3	4	6	3	3	7	2	31

Fuente: Elaborado por el Área de Estrategia Regional de CONICYT.

Gráfico 5. FONDEF. Cantidad de Proyectos adjudicados según Área Prioritaria, 2000-2008. Región de Los Lagos. Región de Los Lagos.



Fuente: Elaborado por el Área de Estrategia Regional de CONICYT.

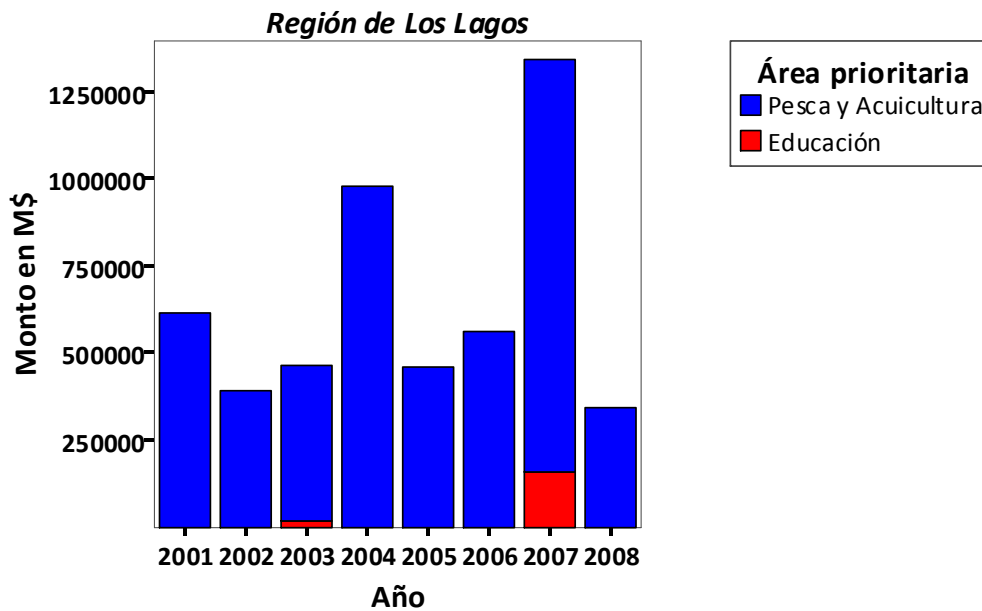
Tabla 6: FONDEF. Financiamiento total de CONICYT de proyectos adjudicados según Área Prioritaria, 2000-2008, en M\$ de cada año de asignación. Región de Los Lagos ⁽¹⁾.

Área Prioritaria	Año							
	2001	2002	2003	2004	2005	2006	2007	2008
Pesca y Acuicultura	613.000	392.380	445.800	977.842	457.616	560.100	1.186.605	344.413
Educación	0	0	16.837	0	0	0	156.600	0
Total	613.000	392.380	462.637	977.842	457.616	560.100	1.343.205	344.413

⁽¹⁾ El financiamiento total del proyecto se considera íntegramente en el año de adjudicación.

Fuente: Elaborado por el Área de Estrategia Regional de CONICYT.

Gráfico 6. FONDEF. Financiamiento total de CONICYT de proyectos adjudicados según Área Prioritaria, 2000-2008, en M\$ de cada año de asignación. Región de Los Lagos ⁽¹⁾.



⁽¹⁾ El financiamiento total del proyecto se considera íntegramente en el año de adjudicación.
Fuente: Elaborado por el Área de Estrategia Regional de CONICYT.

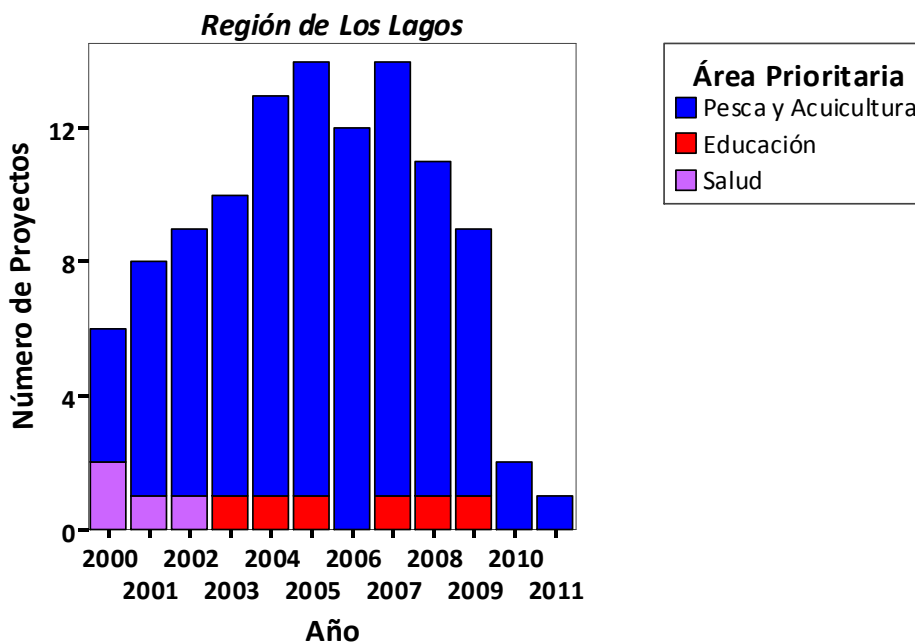
Tabla 7. FONDEF. Cantidad anual de proyectos según Área Prioritaria, 2000-2008. Región de Los Lagos ⁽¹⁾.

Área Prioritaria	Año											
	2000	2001	2002	2003	2004	2005	2006	2007	2008	2009	2010	2011
Pesca y Acuicultura	4	7	8	9	12	13	12	13	10	8	2	1
Educación	0	0	0	1	1	1	0	1	1	1	0	0
Salud	2	1	1	0	0	0	0	0	0	0	0	0
Total	6	8	9	10	13	14	12	14	11	9	2	1

⁽¹⁾ La cantidad anual considerada corresponde a los proyectos en estado de ejecución para determinado año.

Fuente: Elaborado por el Área de Estrategia Regional de CONICYT.

Gráfico 7. FONDEF. Cantidad anual de proyectos adjudicados según Área Prioritaria, 2000-2008. Región de Los Lagos ⁽¹⁾.



⁽¹⁾ La cantidad anual considerada corresponde a los proyectos en estado de ejecución para determinado año.
 Fuente: Elaborado por el Área de Estrategia Regional de CONICYT.

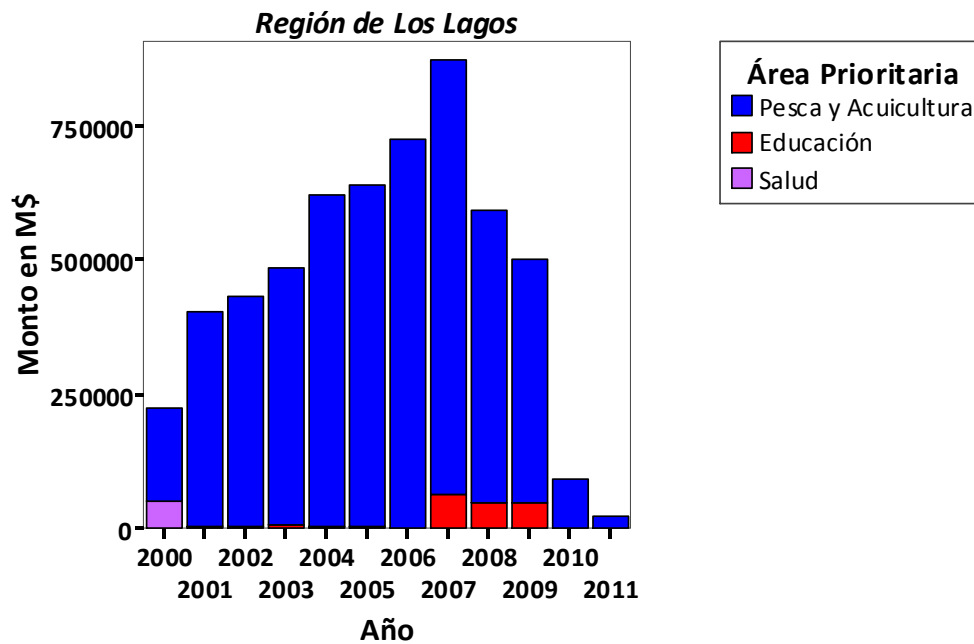
Tabla 8. FONDEF. Financiamiento anual de CONICYT según Área Prioritaria, 2000-2008 en M\$ de cada año. Región de Los Lagos ⁽¹⁾.

Área Prioritaria	Año											
	2000	2001	2002	2003	2004	2005	2006	2007	2008	2009	2010	2011
Pesca y Acuicultura	174.185,1	397.335,1	427.114,0	478.965,0	614.051,0	634.552,5	722.794,8	807.898,8	544.899,9	453.855,4	92.423,9	21.800,0
Educación	,0	,0	,0	6.734,8	5.051,1	5.051,1	,0	62.640,0	46.980,0	46.980,0	,0	,0
Salud	51.077,8	4.862,2	4.862,2	,0	,0	,0	,0	,0	,0	,0	,0	,0
Total	225.262,9	402.197,3	431.976,2	485.699,8	619.102,1	639.603,6	722.794,8	870.538,8	591.879,9	500.835,4	92.423,9	21.800,0

⁽¹⁾ El financiamiento anual considerado corresponde a un promedio entre el monto total asignado y los años de duración del mismo.

Fuente: Elaborado por el Área de Estrategia Regional de CONICYT.

Gráfico 8. FONDEF. Financiamiento anual de CONICYT según Área Prioritaria, 2000-2008 en M\$ de cada año. Región de Los Lagos ⁽¹⁾.



¹⁾ El financiamiento anual considerado corresponde a un promedio entre el monto total asignado y los años de duración del mismo.

Fuente: Elaborado por el Área de Estrategia Regional de CONICYT.

5. Anexos

5.1. Campos de la Ciencia y la Tecnología

Se entiende por Campos de la Ciencia y la Tecnología, siguiendo el Manual de Frascati elaborado por la Organización para la Cooperación y el Desarrollo Económico (OCDE, 2007), a los siguientes ítems:

- a) Ciencias Naturales
- b) Ingeniería y Tecnología
- c) Ciencias Médicas y de la Salud
- d) Ciencias Agrícolas
- e) Ciencias Sociales
- f) Humanidades

La gran diferencia entre el Manual de Frascati de la OCDE con la taxonomía FONDECYT, para el caso de la base de datos, es que éste último contempla un campo aparte para los campos de Ciencias Jurídicas y Artes, las que son agrupadas en Frascati en el Campo OCDE de Ciencias Sociales y Humanidades respectivamente. Exceptuando estos dos casos, toda subdisciplina FONDECYT se conservó en su campo OCDE más directamente relacionado.

Dentro de éstas, se concebirán las siguientes Disciplinas, las que corresponde al mismo Manual (OCDE, 2007) y la clasificación propuesta por el Fondo Nacional de Ciencia y Tecnología. Con ello se realiza una clasificación mixta. El signo (*) corresponde a una clasificación científica y Tecnología propuesta por la OCDE. El resto son disciplinas FONDECYT. Todas las subdisciplinas corresponden a la taxonomía FONDECYT.

Tabla 9: Campos y Disciplinas Científicas y Tecnológicas

Campos de la Ciencia (*)	Disciplinas	Subdisciplinas FONDECYT
Ciencias Naturales	Matemáticas (*)	Álgebra
		Análisis
		Geometría
		Lógica y fundamentos de las matemáticas
		Matemáticas del uso de los recursos
		Métodos numéricos y computación
		Probabilidades, matemáticas aplicadas y estadística
		Teoría de los números
		Topología
		Sistemas dinámicos

Campos de la Ciencia (*)	Disciplinas	Subdisciplinas FONDECYT
Ciencias Naturales		Otras especialidades de las matemáticas
	Computación y Ciencias de la Información (*)	
	Ciencias Físicas (*)	Electrodinámica
		Física atómica y molecular
		Física de fluidos
		Física nuclear
		Física de partículas elementales
		Física de plasmas
		Física de sólidos
		Mecánica cuántica
		Óptica cuántica
		Relatividad general y cosmología
		Mecánica estadística
		Sistemas no lineales
		Otras especialidades de la física
	Ciencias Químicas (*)	Astronomía
		Química analítica
		Físico-química
		Química inorgánica
		Química nuclear
		Química orgánica
		Química de recursos naturales
		Química del ambiente
	Ciencias Biológicas (*)	Otras especialidades de la química
		Morfología
		Biofísica
		Biología celular
		Biología marina
Biología molecular		
Biología de poblaciones		
Bioquímica		
Botánica		
Ecología y ciencias ambientales		

Campos de la Ciencia (*)	Disciplinas	Subdisciplinas FONDECYT
Ciencias Naturales		Entomología
		Bioquímica farmacológica
		Fisiología biofísica
		Genética y evolución
		Inmunológica
		Limnología
		Microbiología
		Nutrición básica
		Parasitología
		Farmacología
		Virología
		Zoología
		Toxicología
		Otras especialidades de la biología
	Ciencias de la Tierra y Medioambiente (*)	Geodesia
		Geofísica
		Geología y mineralogía
		Geoquímica
		Hidrogeología
		Meteorología y climatología
		Oceanografía
Otras especialidades de ciencias de la tierra		
Paleontología		
Otras Ciencias Naturales (*)		
Ingeniería y Tecnología	Ingeniería Civil (*)	Ingeniería de transportes
		Ingeniería estructural (inc. Ing. Antisísmica)
		Ingeniería de construcción
	Ing. Eléctrica, Electrónica e Informática (*)	Ingeniería en computación
		Ingeniería electrónica
		Ingeniería en telecomunicaciones
	Ingeniería Mecánica (*)	Ingeniería Eléctrica (inc. Potencia)
		Ingeniería aeronáutica
		Ingeniería del viento y aerodinámica industrial

Campos de la Ciencia (*)	Disciplinas	Subdisciplinas FONDECYT
Ingeniería y Tecnología		Ingeniería nuclear
		Ingeniería naval
		Ingeniería mecánica
	Ingeniería Química (*)	Ingeniería química
	Ingeniería de Materiales (*)	Ingeniería metalúrgica
		Ingeniería textil
		Ingeniería de materiales
	Ingeniería Médica (*)	
	Ingeniería Medioambiental	Ingeniería hidráulica
		Ingeniería geotécnica y afines
		Ingeniería de minas
	Biotecnología Medioambiental (*)	Ingeniería biomédica y bioingeniería
	Biotecnología Industrial (*)	
Nano-Tecnología (*)		
Otras Ingenierías Y Tecnologías (*)	Ingeniería sanitaria	
	Procesamiento y tecnología de alimentos	
	Otras especialidades de la ingeniería	
	Ingeniería industrial y de sistemas	
	Ingeniería de instrumentación y control	
Ciencias de la Salud	Medicina Básica (*)	Farmacia, farmacología clínica, laboratorio
		Fisiopatología, fisiología clínica general
		Neurología y neurocirugía
		Anatomía normal y patológica
	Medicina Clínica (*)	Cardiología, fisiología cardiovascular
		Cirugía, traumatología, cirugía experimental
		Dermatología y enf. De transmisión sexual
		Gastroenterología, fisiología digestiva
		Ginecología, obstetricia y reproducción
		Hematología e inmunología clínica
		Medicina física y rehabilitación, kinesiología
		Medicina interna, patología humana
		Medicina legal
		Medicina nuclear, radioterapia

Campos de la Ciencia (*)	Disciplinas	Subdisciplinas FONDECYT
		Nefrología, fisiología renal
		Enfermedades respiratorias, fisiología
		Odontología, estomatología y cirugía máxilo-facial
		Oftalmología
		Oncología , quimioterapia, cirugía oncológica
		Otorrinolaringología
		Pediatría, perinatología , fisiología peri natal
		Medicina psicosomática
		Sicología clínica diferencial
		Radiología y diagnóstico por imágenes
		Reumatología, inflamación, enf. Autoinmunes
		Urología, trasplante renal, fisiología urogenital
		Enf. Infecciosas, bacteriología clínica, virología clínica
		Anestesiología, reanimación
		Medicina crítica
		Ciencias de la Salud (*)
Enfermería, educación en salud.		
Higiene y salud pública		
Medicina legal		
Biotecnología Médica (*)		
Otras Ciencias de la Salud (*)	Otras especialidades de la medicina	
Ciencias Agrícolas	Agricultura, Silvicultura y Pesca (*)	Agronomía y otras esp. Silvoagropecuarias
		Fitotecnia
		Entomología agrícola
		Nutrición vegetal, fertilización de cultivos
		Horticultura
		Fruticultura y viticultura Propagación de plantas

Campos de la Ciencia (*)	Disciplinas	Subdisciplinas FONDECYT
		Pesca y piscicultura
		Ingeniería forestal
		Silvicultura y manejo de bosques
		Tecnología de la madera
		Ingeniería agrícola
	Ciencias Lácteas y Animales (*)	Producción animal
	Ciencias Veterinarias (*)	Ciencias veterinarias
		Enfermedades veterinarias
	Biotecnología Agrícola (*)	Genética vegetal
		Ingeniería genética
		Zootecnia y ciencias pecuarias
	Otras Ciencias Agrícolas (*)	Economía agraria y sistemas de producción
		Fitopatología
Ciencias del suelo		
Ciencias Sociales	Psicología (*)	Psicología de la educación y cognitiva
		Psicología de la personalidad
		Psicología social
		Psicología clínica
		Psicología laboral y organizacional
		Psicometría
		Psicología experimental
		Psicobiología
		Otras psicologías
	Medios y Comunicación (*)	Ciencias de la Comunicación e Información
	Sociología (*)	Cambio social y desarrollo
		Metodología
		Sociología de las organizaciones formales
		Sociología urbana y rural
		Teoría socio-cultural
		Sociología del trabajo
	Otras sociologías	
	Antropología y Arqueología	Antropología física
		Antropología cultural y social
		Arqueología

Campos de la Ciencia (*)	Disciplinas	Subdisciplinas FONDECYT
		Etnología
		Otras especialidades de la antropología
		Etnohistoria
	Ciencias de la Educación (*)	Pedagogía Y Educación
	Arquitectura (*)	Historia de la arquitectura
		Teoría de la arquitectura
		Otras especialidades de la arquitectura
	Geografía Económica y Social (*)	Geografía física
		Urbanismo
	Leyes (*)	Derecho comercial, industrial y minero
		Derecho comparado
		Derecho económico
		Derecho del ambiente
		Derecho internacional publico y privado
		Derecho penal
		Derecho privado
		Derecho procesal
		Derecho publico
		Derecho romano
		Derecho del trabajo
		Historia y filosofía del derecho
		Criminología
		Otras especialidades del derecho
	Otras Ciencias Sociales	
	Economía y Negocios (*)	Administración de empresas
		Administración publica
Teoría de la administración		
Contabilidad y auditoria		
Otras especialidades de la administración		
Desarrollo económico		
Econometría		
Economía de empresas		
Economía industrial		

Campos de la Ciencia (*)	Disciplinas	Subdisciplinas FONDECYT
		Economía laboral y de los recursos humanos
		Economía monetaria
		Economía de los recursos naturales
		Finanzas
		Teoría económica
		Estructura de mercado
		Economía de sectores sociales
		Otras especialidades de la economía
	Ciencia Política (*)	Estudios internacionales y coop. Internacional
	Humanidades	Historia
Historia de Chile		
Historia hispanoamericana		
Historia universal		
Historia de la ciencia		
Historia económica		
Otras especialidades de las humanidades		
Literatura y Lenguaje (*)		Literatura
		Literatura chilena
		Literatura hispanoamericana
		Literatura universal
		Lingüística
		Filología
Filosofía, Ética y Religión (*)		Filosofía
		Ética
		Lógica
		Metafísica
		Historia de la filosofía
		Teoría del conocimiento
		Filosofía analítica
Artes (artes, historia de las artes, artes interpretativas, música) (*)		Música
		Artes escénicas
		Diseño
	Escultura	

Campos de la Ciencia (*)	Disciplinas	Subdisciplinas FONDECYT
		Pintura
		Otras especialidades de las artes
	Otras Humanidades	

(*) Corresponde a un campo o disciplina propuesto por la OCDE, 2007.