



Región de Los Ríos: Análisis Estadístico de la Asignación de Recursos Regionales CONICYT (FONDEF y FONDECYT)

*Según el número y monto de financiamiento
de los Proyectos adjudicados
entre 2000 y 2008*

Área
Estrategia
Regional



**REGIÓN DE LOS RÍOS:
ANÁLISIS ESTADÍSTICO DE LA ASIGNACIÓN DE RECURSOS REGIONALES CONICYT
(FONDEF Y FONDECYT)
Según el número y monto de los proyectos adjudicados entre 2000 y 2008**

Santiago, Diciembre 2008.

Autores: Ximena Riquelme y Marco Rosas

Edición: Glenda Inostroza

Agradecimientos:

- Departamento de Computación de CONICYT
- Departamento de Estudio y Planificación Estratégica de CONICYT
- Programa FONDEF y FONDECYT de CONICYT
- Carlos Araya (Agencia Regional de Desarrollo Productivo de Antofagasta)

ÁREA DE ESTRATEGIA REGIONAL

Programa Regional de CONICYT

Bernarda Morín N° 551, 1er Piso, Providencia, Santiago

Teléfono: (56 2) 365 4609

Fax: (56 2) 375 0433

E- mail: regional@conicyt.cl

Sitio web: www.programaregional.cl

Se permite la reproducción, distribución y comunicación pública siempre y cuando se cite el autor y no se haga un uso comercial.

ÍNDICE

1	Antecedentes Preliminares.....	5
2	Objetivos.....	6
3	Metodología.....	7
4	Presentación de los Datos.....	9
4.1	FONDECYT.....	9
4.2	FONDEF.....	17
5	Anexos.....	25
5.1	Campos de la Ciencia y la Tecnología.....	25

ÍNDICE TABLAS

Tabla 1. FONDECYT. Cantidad de Proyectos adjudicados según Campo de la Ciencia, 2000-2008. Región de Los Ríos.	9
Tabla 2. FONDECYT. Financiamiento Total CONICYT según Campo de la Ciencia, 2000-2008 en M\$ de cada año. Región de Los Ríos ⁽¹⁾	11
Tabla 3. FONDECYT. Cantidad anual de proyectos según Campo de la Ciencia, 2000-2008. Región de Los Ríos ⁽¹⁾	13
Tabla 4. FONDECYT. Financiamiento anual de CONICYT según Campo de la Ciencia, 2000-2008 en M\$ de cada año. Región de Los Ríos ⁽¹⁾	15
Tabla 5. FONDEF. Cantidad de Proyectos adjudicados según Área Prioritaria, 2000-2008. Región de Los Ríos.	17
Tabla 6: FONDEF. Financiamiento total adjudicado de CONICYT según Área Prioritaria, 2000-2008, en M\$ de cada año de asignación. Región de Los Ríos ⁽¹⁾	19
Tabla 7. FONDEF. Cantidad Anual de Proyectos CONICYT según Área Prioritaria, 2000-2008. Región de Los Ríos ⁽¹⁾	21
Tabla 8. FONDEF. Financiamiento anual CONICYT según Área Prioritaria, 2000-2008 en M\$ de cada año. Región de Los Ríos ⁽¹⁾	23
Tabla 9: Campos y Disciplinas Científicas y Tecnológicas.....	25

ÍNDICE GRÁFICOS

Gráfico 1. FONDECYT. Cantidad de Proyectos adjudicados según Campo de la Ciencia, 2000-2008. Región de Los Ríos.	10
Gráfico 2. FONDECYT. Financiamiento Total CONICYT según Campo de la Ciencia, 2000-2008 en M\$ de cada año. Región de Los Ríos ⁽¹⁾	12
Gráfico 3. FONDECYT. Cantidad anual de proyectos según Campo de la Ciencia, 2000-2008. Región de Los Ríos ⁽¹⁾	14
Gráfico 4. FONDECYT. Financiamiento anual de CONICYT según Campo de la Ciencia, 2000-2008 en M\$ de cada año. Región de Los Ríos ⁽¹⁾	16
Gráfico 5. FONDEF. Cantidad de Proyectos adjudicados según Área Prioritaria, 2000-2008. Región de Los Ríos.	18
Gráfico 6. FONDEF. Financiamiento total adjudicado de CONICYT según Área Prioritaria, 2000-2008 en M\$ de cada año. Región de Los Ríos ⁽¹⁾	20
Gráfico 7. FONDEF. Cantidad Anual de Proyectos CONICYT según Área Prioritaria, 2000-2008. Región de Los Ríos ⁽¹⁾	22
Gráfico 8. FONDEF. Financiamiento anual CONICYT según Área Prioritaria, 2000-2008 en M\$ de cada año. Región de Los Ríos ⁽¹⁾	24

1 Antecedentes Preliminares

El presente documento es elaborado por el Área de Estrategia Regional (AER) del Programa Regional de CONICYT. El AER concibe de suma importancia vincular las prioridades estratégicas de desarrollo nacidas desde las Regiones con la Ciencia y la Tecnología (CyT), pues en la Región es donde se refleja mayormente tanto el impacto como los beneficios de la inversión en dicha materia.

Desde ese punto de vista, el AER y el Programa Regional tienen como meta que de aquí al año 2012, las Regiones desarrollen o fortalezcan sus capacidades en CyT, permitiendo mejorar sus niveles de competitividad.

De esta forma, este documento se vincula directamente con los objetivos del Programa Regional, a saber:

- La Creación y el Fortalecimiento de Capacidades Científico – Tecnológicas, acorde a las Estrategias Regionales de Desarrollo y las Estrategias Nacionales y Regionales de Innovación, y
- La Articulación Interinstitucional para la Generación de Políticas y Estrategias Regionales de Ciencia, Tecnología e Innovación.

Por otro lado, la investigación científica básica y aplicada se transforma en una enorme herramienta por medio de la cual las Regiones la utilizan para alcanzar niveles óptimos de competitividad. Por ejemplo, el Índice de Competitividad Regional (ICR), tiene como factores la inversión en estas áreas del desarrollo, cobrando aún mayor relevancia en tanto posee el Coeficiente de Spearman más alto respecto a la otra lista de factores que integran el Índice mencionado.

Respectivamente, este documento aborda la ciencia básica y aplicada mediante los siguientes programas:

- FONDECYT: El Fondo Nacional de Desarrollo Científico y Tecnológico, es un Programa administrado por CONICYT, destinado a estimular y promover el desarrollo de la investigación científica básica en el país.
- FONDEF: El Fondo de Fomento al Desarrollo Científico y Tecnológico, es un Programa que tiene como principal propósito vincular el sector científico y tecnológico con el empresarial.

2 Objetivos

El Objetivo General del presente documento es conocer la situación de la asignación de proyectos y recursos en proyectos FONDEF y FONDECYT de la región en la Ciencia básica y aplicada en la Región de Los Ríos.

Los objetivos específicos son:

- Identificar y comparar la asignación de recursos CONICYT, distribuidos por Campo de la Ciencia y Área Prioritaria en la Región.
- Identificar y comparar el número de proyectos, distribuidos por Campo de la Ciencia y Área Prioritaria en la Región.
- Conocer la evolución de la inversión y número de proyectos CONICYT en la Región.
- Contribuir con información sobre proyectos científicos tecnológicos para ser considerado en las Agendas de CTI Regional

3 Metodología

En este apartado se explica la metodología ocupada para los análisis del Número y/o Asignación de Financiamiento a proyectos del Fondo para el Desarrollo Científico y Tecnológico (FONDECYT), y del Fondo de Fomento al Desarrollo Científico y Tecnológico (FONDEF).

La información descrita en los objetivos será expuesta en forma de tablas y en gráficos de barras apiladas. De esta forma se exponen ordenadamente las cifras absolutas de número de proyectos y monto e ilustra la distribución por Campo de la Ciencia y Área Prioritaria.

El procesamiento de los datos se hizo mediante el paquete estadístico *Statistical Package for the Social Sciences (SPSS)*, versión 15.0 para Windows.

La siguiente tabla es un resumen de la metodología ocupada.

Resumen Metodológico	FONDECYT	FONDEF
Variables Continuas	Monto en M\$	Monto en M\$
	Cantidad de Proyectos	Cantidad de Proyectos
Categorías de Análisis	Campos de la Ciencia ⁽ⁱ⁾	Áreas Prioritarias (FONDEF)
Serie Temporal	Período 2000-2008	Período 2000-2008
Definición del año	Año de inicio del Proyecto	Año de inicio del Proyecto
Monto de Financiamiento Anual	Promedio Estimado	Según Factores de flujo Estimados ⁽ⁱⁱ⁾
Cantidad de Proyectos Anual	Proyectos en Ejecución de acuerdo a su duración.	Proyectos en Ejecución de acuerdo a su duración.
Unidad de Análisis	Proyectos de Ciencia Básica en Regiones de Chile	Proyectos de Ciencia Aplicada en Regiones de Chile

Notas Aclaratorias:

- i. Con el propósito de conseguir un ordenamiento por Campo de la Ciencia, la presentación de resultados de los proyectos FONDECYT se aborda mediante la taxonomía internacional contenida en el Manual de Frascati del año 2007, elaborado por La Organización para la Cooperación y el Desarrollo Económico (OCDE). Esto permite una estandarización internacional con fines estadísticos de cada uno de los proyectos nacionales¹.

¹ Para una mayor claridad conceptual de cada una de los sistemas de clasificación, ver punto 4.1.

- ii. El factor de flujo, para la anualización del financiamiento de los proyectos, fue proporcionado por la Dirección del Programa de I+D del Programa FONDEF, quien conoce a cabalidad los flujos financieros del programa. Se debe ser enfático en que dicho factor es estimado, pues no existe una predeterminación factorial aplicada como regla a cada proyecto. Los factores de flujo de proyectos FONDEF se presentan en la tabla siguiente.

Factores Estimados de Flujo de Proyectos FONDEF según años de duración del proyecto

Años de Duración	Factores de Flujo								Total en %
	Año1	Año2	Año3	Año4	Año5	Año6	Año7	Año8	
2	0,6	0,4							100%
3	0,4	0,3	0,3						100%
4	0,35	0,25	0,2	0,2					100%
5	0,3	0,25	0,2	0,15	0,1				100%
6	0,3	0,2	0,2	0,15	0,1	0,05			100%
7	0,3	0,2	0,15	0,12	0,1	0,08	0,05		100%
8	0,3	0,2	0,13	0,1	0,08	0,07	0,07	0,05	100%
	Año1	Año2	Año3	Año4	Año5	Año6	Año7	Año8	

Normalización y Limpieza de Datos:

Para las tablas descriptivas, se han eliminado las columnas de año donde no aparecen proyectos adjudicados.

Para los proyectos FONDECYT se eliminaron todos los *proyectos cancelados*², además de los proyectos de instrumentos antiguos como Doctorado, Biomasa y Climas, Completar Tesis, Líneas Complementarias y Doctorado, estos últimos debido a que sus objetivos están más relacionados con la formación de Capital Humano Avanzado.

Para los proyectos FONDEF se eliminaron de la base de datos los proyectos cuyo monto de financiamiento CONICYT era igual a cero, entendiéndose este caso particular en que la convocatoria, evaluación y adjudicación, fue asumida por CONICYT, mientras que el financiamiento correspondió a otra institución (por ejemplo, CORFO).

² Proyectos que estando adjudicados no iniciaron el proceso de ejecución por diversas causales.

4 Presentación de los Datos

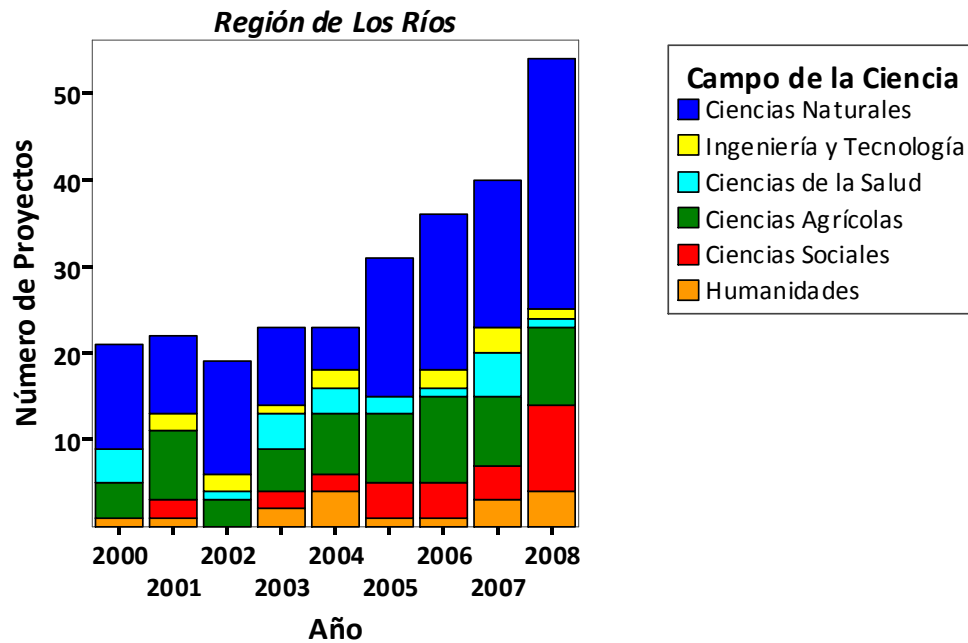
4.1 FONDECYT

Tabla 1. FONDECYT. Cantidad de Proyectos adjudicados según Campo de la Ciencia, 2000-2008. Región de Los Ríos.

Campo de la Ciencia	Año									Total
	2000	2001	2002	2003	2004	2005	2006	2007	2008	
Ciencias Naturales	12	9	13	9	5	16	18	17	29	128
Ingeniería y Tecnología	0	2	2	1	2	0	2	3	1	13
Ciencias de la Salud	4	0	1	4	3	2	1	5	1	21
Ciencias Agrícolas	4	8	3	5	7	8	10	8	9	62
Ciencias Sociales	0	2	0	2	2	4	4	4	10	28
Humanidades	1	1	0	2	4	1	1	3	4	17
Total	21	22	19	23	23	31	36	40	54	269

Fuente: Elaborado por el Área de Estrategia Regional de CONICYT.

Gráfico 1. FONDECYT. Cantidad de Proyectos adjudicados según Campo de la Ciencia, 2000-2008. Región de Los Ríos.



Fuente: Elaborado por el Área de Estrategia Regional de CONICYT.

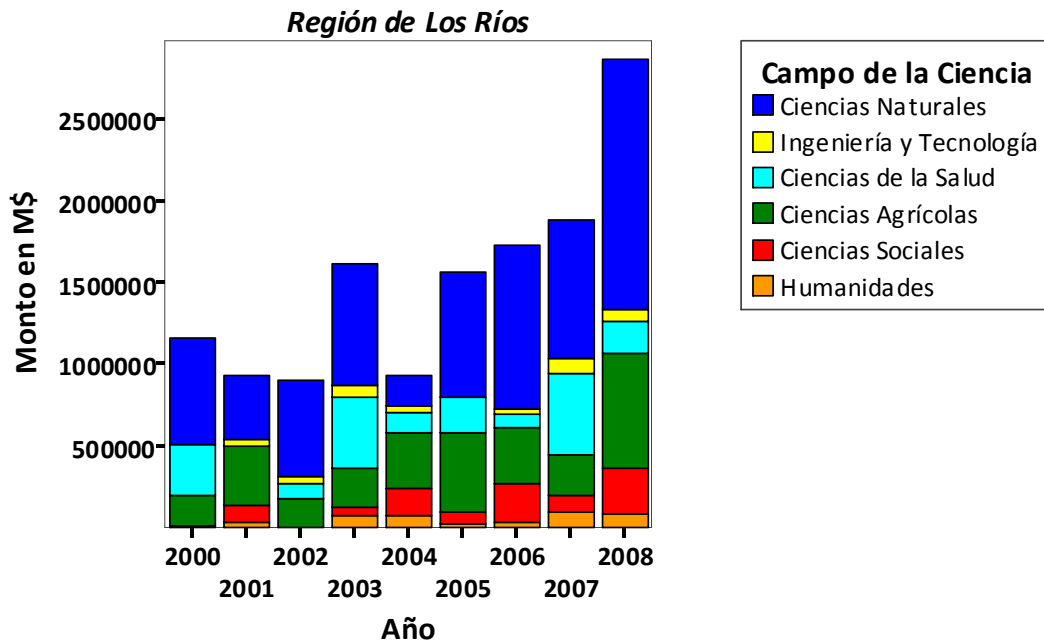
Tabla 2. FONDECYT. Financiamiento Total CONICYT según Campo de la Ciencia, 2000-2008 en M\$ de cada año. Región de Los Ríos⁽¹⁾.

Campo de la Ciencia	Año								
	2000	2001	2002	2003	2004	2005	2006	2007	2008
Ciencias Naturales	658.991	390.296	592.162	752.118	179.933	771.588	1.008.864	842.362	1.534.103
Ingeniería y Tecnología	0	48.120	39.271	71.530	45.294	0	30.146	97.515	71.304
Ciencias Médicas y de la Salud	307.234	0	97.240	438.454	126.304	208.318	84.448	491.450	201.510
Ciencias Agrícolas	180.420	362.991	174.315	236.327	335.078	485.746	336.608	249.095	696.983
Ciencias Sociales	0	105.028	0	45.350	174.332	72.852	243.061	111.342	280.238
Humanidades	13.514	25.891	0	75.085	66.960	24.091	25.812	88.604	83.934
Total	1.160.159	932.326	902.988	1.618.864	927.901	1.562.595	1.728.939	1.880.368	2.868.072

⁽¹⁾ El financiamiento total del proyecto se considera íntegramente en el año de su adjudicación.

Fuente: Elaborado por el Área de Estrategia Regional de CONICYT.

Gráfico 2. FONDECYT. Financiamiento Total CONICYT según Campo de la Ciencia, 2000-2008 en M\$ de cada año. Región de Los Ríos ⁽¹⁾.



⁽¹⁾ El financiamiento total del proyecto se considera íntegramente en el año de su adjudicación.

Fuente: Elaborado por el Área de Estrategia Regional de CONICYT.

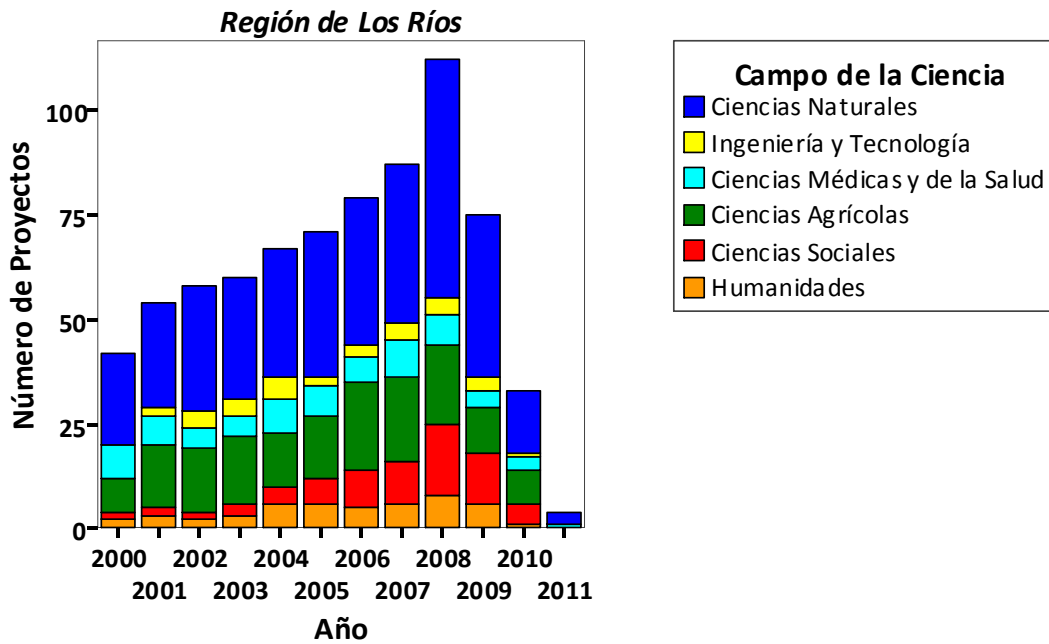
Tabla 3. FONDECYT. Cantidad anual de proyectos según Campo de la Ciencia, 2000-2008. Región de Los Ríos
(1)

Campo de la Ciencia	Año											
	2000	2001	2002	2003	2004	2005	2006	2007	2008	2009	2010	2011
Ciencias Naturales	27	30	33	33	36	39	42	49	72	51	25	6
Ingeniería y Tecnología	3	6	8	7	7	4	7	10	8	4	2	0
Ciencias Médicas y de la Salud	8	7	5	5	8	7	6	9	7	4	3	1
Ciencias Agrícolas	10	16	15	16	15	19	25	24	24	15	10	0
Ciencias Sociales	6	6	3	4	5	9	15	17	26	18	8	1
Humanidades	2	3	2	3	7	9	8	7	11	9	3	0
Total	56	68	66	68	78	87	103	116	148	101	51	8

(1) La cantidad anual considerada corresponde a los proyectos en estado de ejecución para determinado año.

Fuente: Elaborado por el Área de Estrategia Regional de CONICYT.

Gráfico 3. FONDECYT. Cantidad anual de proyectos según Campo de la Ciencia, 2000-2008. Región de Los Ríos
(1).



(1) La cantidad anual considerada corresponde a los proyectos en estado de ejecución para determinado año.
Fuente: Elaborado por el Área de Estrategia Regional de CONICYT.

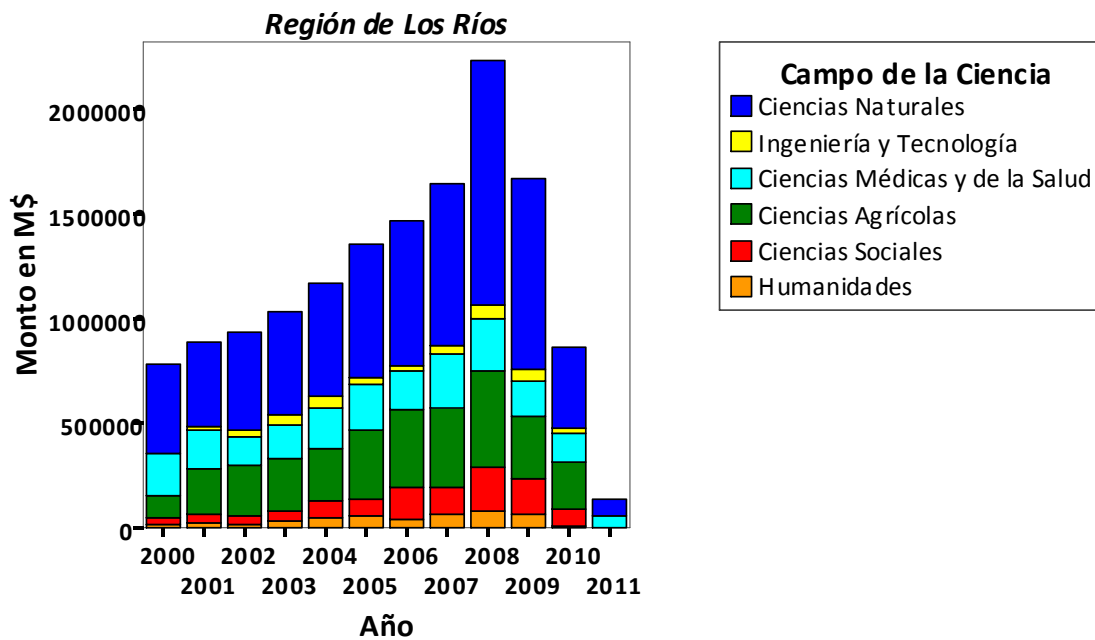
Tabla 4. FONDECYT. Financiamiento anual de CONICYT según Campo de la Ciencia, 2000-2008 en M\$ de cada año. Región de Los Ríos ⁽¹⁾.

Campo de la Ciencia	Año											
	2000	2001	2002	2003	2004	2005	2006	2007	2008	2009	2010	2011
Ciencias Naturales	420.607	403.127	469.447	492.524	541.772	637.278	691.047	772.468	1.175.697	911.577	387.123	86.096
Ingeniería y Tecnología	0	16.547	29.637	51.960	52.992	38.461	25.873	42.870	65.258	55.813	23.768	0
Ciencias Médicas y de la Salud	205.648	186.789	134.825	157.067	191.193	215.703	183.691	263.409	247.936	169.718	136.216	50.378
Ciencias Agrícolas	107.232	219.372	242.783	255.146	253.211	328.019	372.755	378.849	457.594	303.476	231.611	0
Ciencias Sociales	33.909	43.539	43.539	40.625	80.786	85.928	154.501	129.319	209.076	168.392	76.498	0
Humanidades	9.968	18.599	13.135	33.659	45.564	52.054	35.630	58.897	81.366	59.880	6.067	0
Total	777.364	887.972	933.365	1.030.981	1.165.517	1.357.443	1.463.497	1.645.812	2.236.928	1.668.857	861.283	136.474

⁽¹⁾ El financiamiento anual considerado corresponde a un promedio entre el monto total asignado y los años de duración del mismo.

Fuente: Elaborado por el Área de Estrategia Regional de CONICYT.

Gráfico 4. FONDECYT. Financiamiento anual de CONICYT según Campo de la Ciencia, 2000-2008 en M\$ de cada año. Región de Los Ríos ⁽¹⁾.



⁽¹⁾ El financiamiento anual considerado corresponde a un promedio entre el monto total asignado y los años de duración del mismo.

Fuente: Elaborado por el Área de Estrategia Regional de CONICYT.

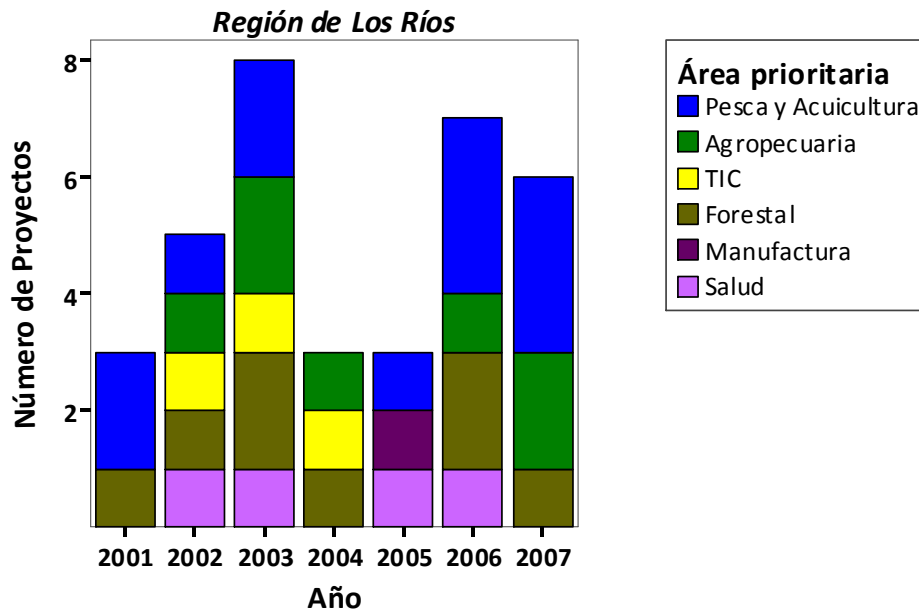
4.2 FONDEF

Tabla 5. FONDEF. Cantidad de Proyectos adjudicados según Área Prioritaria, 2000-2008. Región de Los Ríos. Región de Los Ríos.

Área prioritaria	Año							Total
	2001	2002	2003	2004	2005	2006	2007	
Pesca y Acuicultura	2	1	2	0	1	3	3	12
Agropecuaria	0	1	2	1	0	1	2	7
TIC	0	1	1	1	0	0	0	3
Forestal	1	1	2	1	0	2	1	8
Manufactura	0	0	0	0	1	0	0	1
Salud	0	1	1	0	1	1	0	4
Total	3	5	8	3	3	7	6	35

Fuente: Elaborado por el Área de Estrategia Regional de CONICYT.

Gráfico 5. FONDEF. Cantidad de Proyectos adjudicados según Área Prioritaria, 2000-2008. Región de Los Ríos. Región de Los Ríos.



Fuente: Elaborado por el Área de Estrategia Regional de CONICYT.

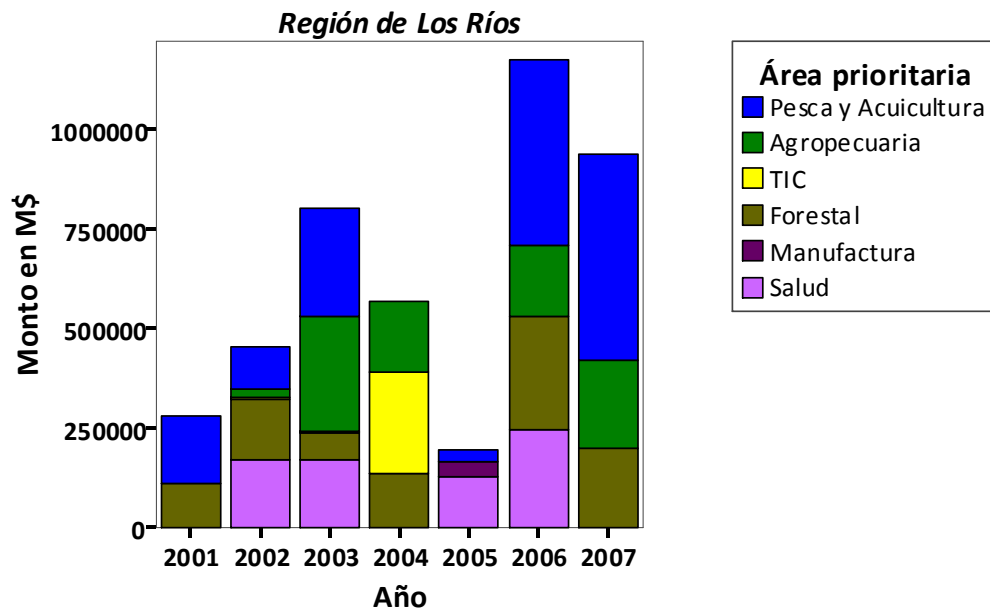
Tabla 6: FONDEF. Financiamiento total adjudicado de CONICYT según Área Prioritaria, 2000-2008, en M\$ de cada año de asignación. Región de Los Ríos ⁽¹⁾.

Área prioritaria	Año						
	2001	2002	2003	2004	2005	2006	2007
Pesca y Acuicultura	169.800	109.500	268.200	0	30.000	462.839	517.097
Agropecuaria	0	17.960	290.000	180.000	0	178.315	218.370
TIC	0	6.070	4.026	251.448	0	0	0
Forestal	112.000	150.000	68.734	138.000	0	285.000	200.000
Manufactura	0	0	0	0	39.040	0	0
Salud	0	172.000	169.000	0	126.535	245.000	0
Total	281.800	455.530	799.960	569.448	195.575	1.171.154	935.467

⁽¹⁾ El financiamiento total del proyecto se considera íntegramente en el año de adjudicación.

Fuente: Elaborado por el Área de Estrategia Regional de CONICYT.

Gráfico 6. FONDEF. Financiamiento total adjudicado de CONICYT según Área Prioritaria, 2000-2008 en M\$ de cada año. Región de Los Ríos⁽¹⁾.



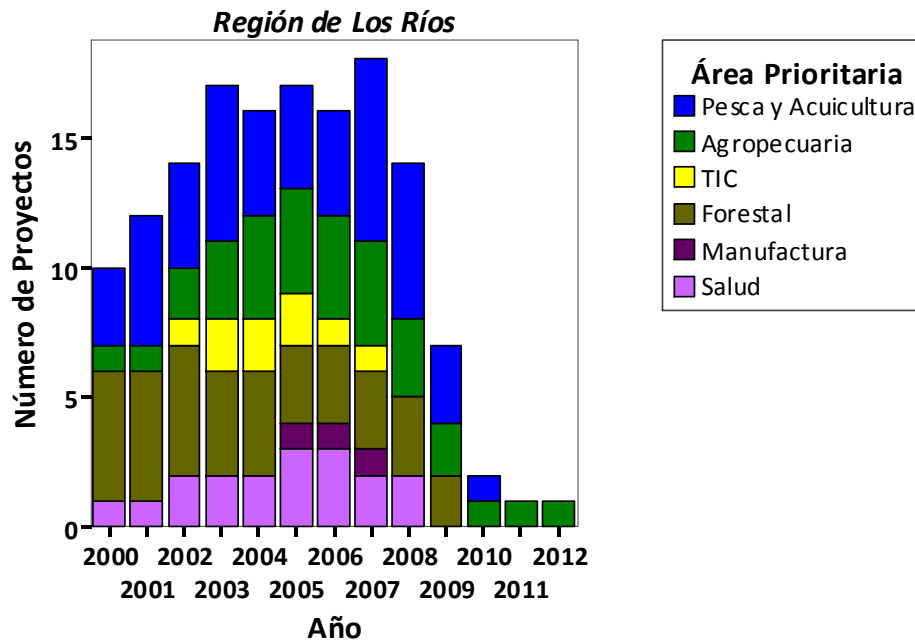
⁽¹⁾ El financiamiento total del proyecto se considera íntegramente en el año de su adjudicación
Fuente: Elaborado por el Área de Estrategia Regional de CONICYT.

Tabla 7. FONDEF. Cantidad Anual de Proyectos CONICYT según Área Prioritaria, 2000-2008. Región de Los Ríos ⁽¹⁾.

Área Prioritaria	Año												
	2000	2001	2002	2003	2004	2005	2006	2007	2008	2009	2010	2011	2012
Pesca y Acuicultura	3	5	4	6	4	4	4	7	6	3	1	0	0
Agropecuaria	1	1	2	3	4	4	4	4	3	2	1	1	1
TIC	0	0	1	2	2	2	1	1	0	0	0	0	0
Forestal	5	5	5	4	4	3	3	3	3	2	0	0	0
Manufactura	0	0	0	0	0	1	1	1	0	0	0	0	0
Salud	1	1	2	2	2	3	3	2	2	0	0	0	0
Total	10	12	14	17	16	17	16	18	14	7	2	1	1

⁽¹⁾ La cantidad anual de proyectos considerada se refiere a los proyectos que se ejecutan en determinado año.
Fuente: Elaborado por el Área de Estrategia Regional de CONICYT.

Gráfico 7. FONDEF. Cantidad Anual de Proyectos CONICYT según Área Prioritaria, 2000-2008. Región de Los Ríos ⁽¹⁾.



⁽¹⁾ La cantidad anual de proyectos considerada se refiere a los proyectos que se ejecutan en determinado año.
 Fuente: Elaborado por el Área de Estrategia Regional de CONICYT.

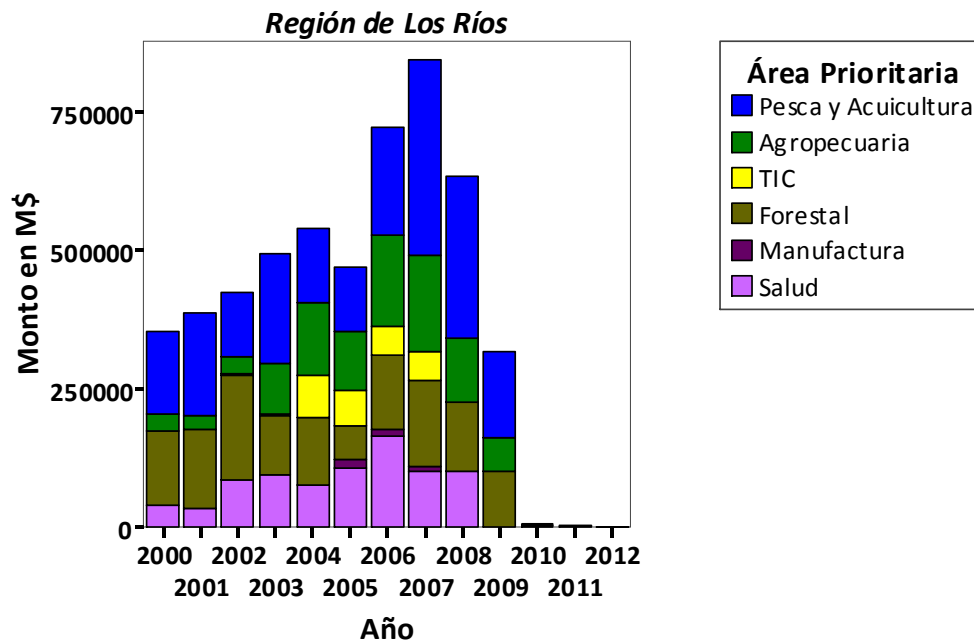
Tabla 8. FONDEF. Financiamiento anual CONICYT según Área Prioritaria, 2000-2008 en M\$ de cada año. Región de Los Ríos ⁽¹⁾.

Área Prioritaria	Año												
	2000	2001	2002	2003	2004	2005	2006	2007	2008	2009	2010	2011	2012
Pesca y Acuicultura	149.215	187.485	116.740	196.895	134.360	114.360	194.136	352.520	292.896	152.959	4.340	0	0
Agropecuaria	30.500	24.400	29.788	91.490	130.092	106.592	165.326	174.906	117.069	63.574	2.906	1.937	969
TIC	0	0	3.642	4.038	76.642	64.070	50.290	50.290	0	0	0	0	0
Forestal	134.123	143.700	188.894	106.094	120.820	62.020	135.900	155.750	126.000	99.000	0	0	0
Manufactura	0	0	0	0	0	15.616	11.712	11.712	0	0	0	0	0
Salud	40.672	32.538	84.138	93.700	76.650	106.161	163.434	98.807	98.807	0	0	0	0
Total	354.510	388.122	423.201	492.217	538.564	468.819	720.797	843.984	634.771	315.533	7.246	1.937	969

⁽¹⁾ El financiamiento anual considerado corresponde a un promedio entre el monto total asignado y los años de duración del mismo.

Fuente: Elaborado por el Área de Estrategia Regional de CONICYT.

Gráfico 8. FONDEF. Financiamiento anual CONICYT según Área Prioritaria, 2000-2008 en M\$ de cada año. Región de Los Ríos ⁽¹⁾.



⁽¹⁾ El financiamiento anual considerado corresponde a un promedio entre el monto total asignado y los años de duración del mismo.

Fuente: Elaborado por el Área de Estrategia Regional de CONICYT.

5 Anexos

5.1 Campos de la Ciencia y la Tecnología

Se entiende por Campos de la Ciencia y la Tecnología, siguiendo el Manual de Frascati elaborado por la Organización para la Cooperación y el Desarrollo Económico (OCDE, 2007), a los siguientes ítems:

- a) Ciencias Naturales
- b) Ingeniería y Tecnología
- c) Ciencias Médicas y de la Salud
- d) Ciencias Agrícolas
- e) Ciencias Sociales
- f) Humanidades

La gran diferencia entre el Manual de Frascati de la OCDE con la taxonomía FONDECYT, para el caso de la base de datos, es que éste último contempla un campo aparte para los campos de Ciencias Jurídicas y Artes, las que son agrupadas en Frascati en el Campo OCDE de Ciencias Sociales y Humanidades respectivamente. Exceptuando estos dos casos, toda subdisciplina FONDECYT se conservó en su campo OCDE más directamente relacionado.

Dentro de éstas, se concebirán las siguientes Disciplinas, las que corresponde al mismo Manual (OCDE, 2007) y la clasificación propuesta por el Fondo Nacional de Ciencia y Tecnología. Con ello se realiza una clasificación mixta. El signo (*) corresponde a una clasificación científica y Tecnología propuesta por la OCDE. El resto son disciplinas FONDECYT. Todas las subdisciplinas corresponden a la taxonomía FONDECYT.

Tabla 9: Campos y Disciplinas Científicas y Tecnológicas

Campos de la Ciencia (*)	Disciplinas	Subdisciplinas FONDECYT
Ciencias Naturales	Matemáticas (*)	Álgebra
		Análisis
		Geometría
		Lógica y fundamentos de las matemáticas
		Matemáticas del uso de los recursos
		Métodos numéricos y computación
		Probabilidades, matemáticas aplicadas y estadística
		Teoría de los números
		Topología

Campos de la Ciencia (*)	Disciplinas	Subdisciplinas FONDECYT	
Ciencias Naturales		Sistemas dinámicos	
		Otras especialidades de las matemáticas	
	Computación y Ciencias de la Información (*)		
	Ciencias Físicas (*)		Electrodinámica
			Física atómica y molecular
			Física de fluidos
			Física nuclear
			Física de partículas elementales
			Física de plasmas
			Física de sólidos
			Mecánica cuántica
			Óptica cuántica
			Relatividad general y cosmología
			Mecánica estadística
			Sistemas no lineales
			Otras especialidades de la física
			Astronomía
	Ciencias Químicas (*)		Química analítica
			Físico-química
			Química inorgánica
			Química nuclear
			Química orgánica
			Química de recursos naturales
			Química del ambiente
			Otras especialidades de la química
	Ciencias Biológicas (*)		Morfología
			Biofísica
			Biología celular
			Biología marina
			Biología molecular
		Biología de poblaciones	
		Bioquímica	
		Botánica	

Campos de la Ciencia (*)	Disciplinas	Subdisciplinas FONDECYT
Ciencias Naturales		Ecología y ciencias ambientales
		Entomología
		Bioquímica farmacológica
		Fisiología biofísica
		Genética y evolución
		Inmunológica
		Limnología
		Microbiología
		Nutrición básica
		Parasitología
		Farmacología
		Virología
		Zoología
	Toxicología	
	Otras especialidades de la biología	
Ciencias de la Tierra y Medioambiente (*)		Geodesia
		Geofísica
		Geología y mineralogía
		Geoquímica
		Hidrogeología
		Meteorología y climatología
		Oceanografía
		Otras especialidades de ciencias de la tierra
Paleontología		
Otras Ciencias Naturales (*)		
Ingeniería y Tecnología	Ingeniería Civil (*)	Ingeniería de transportes
		Ingeniería estructural (inc. Ing. Antisísmica)
		Ingeniería de construcción
	Ing. Eléctrica, Electrónica e Informática (*)	Ingeniería en computación
		Ingeniería electrónica
		Ingeniería en telecomunicaciones
	Ingeniería Eléctrica (inc. Potencia)	
Ingeniería Mecánica (*)	Ingeniería aeronáutica	

Campos de la Ciencia (*)	Disciplinas	Subdisciplinas FONDECYT	
Ingeniería y Tecnología		Ingeniería del viento y aerodinámica industrial	
		Ingeniería nuclear	
		Ingeniería naval	
		Ingeniería mecánica	
	Ingeniería Química (*)	Ingeniería química	
	Ingeniería de Materiales (*)		Ingeniería metalúrgica
			Ingeniería textil
			Ingeniería de materiales
	Ingeniería Médica (*)		
	Ingeniería Medioambiental		Ingeniería hidráulica
			Ingeniería geotécnica y afines
			Ingeniería de minas
	Biotecnología Medioambiental (*)		Ingeniería biomédica y bioingeniería
Biotecnología Industrial (*)			
Nano-Tecnología (*)			
Otras Ingenierías Y Tecnologías (*)		Ingeniería sanitaria	
		Procesamiento y tecnología de alimentos	
		Otras especialidades de la ingeniería	
		Ingeniería industrial y de sistemas	
		Ingeniería de instrumentación y control	
Ciencias de la Salud	Medicina Básica (*)	Farmacología, farmacología clínica, laboratorio	
		Fisiopatología, fisiología clínica general	
		Neurología y neurocirugía	
		Anatomía normal y patológica	
	Medicina Clínica (*)	Cardiología, fisiología cardiovascular	
		Cirugía, traumatología, cirugía experimental	
		Dermatología y enf. De transmisión sexual	
		Gastroenterología, fisiología digestiva	
		Ginecología, obstetricia y reproducción	
		Hematología e inmunología clínica	
		Medicina física y rehabilitación, kinesiología	
		Medicina interna, patología humana	

Campos de la Ciencia (*)	Disciplinas	Subdisciplinas FONDECYT
		Medicina legal Medicina nuclear, radioterapia Nefrología, fisiología renal Enfermedades respiratorias, fisiología Odontología, estomatología y cirugía máxilo-facial Oftalmología Oncología , quimioterapia, cirugía oncológica Otorrinolaringología Pediatría, perinatología , fisiología peri natal Medicina psicosomática Psicología clínica diferencial Radiología y diagnóstico por imágenes Reumatología, inflamación, enf. Autoinmunes Urología, trasplante renal, fisiología urogenital Enf. Infecciosas, bacteriología clínica, virología clínica Anestesiología, reanimación Medicina crítica
	Ciencias de la Salud (*)	Enf. De la nutrición Enfermería, educación en salud. Higiene y salud pública Medicina legal
	Biotecnología Médica (*)	
	Otras Ciencias de la Salud (*)	Otras especialidades de la medicina
Ciencias Agrícolas	Agricultura, Silvicultura y Pesca (*)	Agronomía y otras esp. Silvoagropecuarias Fitotecnia Entomología agrícola Nutrición vegetal, fertilización de cultivos Horticultura

Campos de la Ciencia (*)	Disciplinas	Subdisciplinas FONDECYT
		Fruticultura y viticultura
		Propagación de plantas
		Pesca y piscicultura
		Ingeniería forestal
		Silvicultura y manejo de bosques
		Tecnología de la madera
		Ingeniería agrícola
	Ciencias Lácteas y Animales (*)	Producción animal
	Ciencias Veterinarias (*)	Ciencias veterinarias
		Enfermedades veterinarias
	Biotecnología Agrícola (*)	Genética vegetal
		Ingeniería genética
		Zootecnia y ciencias pecuarias
	Otras Ciencias Agrícolas (*)	Economía agraria y sistemas de producción
Fitopatología		
Ciencias del suelo		
Ciencias Sociales	Psicología (*)	Psicología de la educación y cognitiva
		Psicología de la personalidad
		Psicología social
		Psicología clínica
		Psicología laboral y organizacional
		Psicometría
		Psicología experimental
		Otras psicologías
	Medios y Comunicación (*)	Ciencias de la Comunicación e Información
	Sociología (*)	Cambio social y desarrollo
		Metodología
		Sociología de las organizaciones formales
		Sociología urbana y rural
		Teoría socio-cultural
		Sociología del trabajo
	Antropología y Arqueología	Antropología física

Campos de la Ciencia (*)	Disciplinas	Subdisciplinas FONDECYT
		Antropología cultural y social
		Arqueología
		Etnología
		Otras especialidades de la antropología
		Etnohistoria
	Ciencias de la Educación (*)	Pedagogía Y Educación
	Arquitectura (*)	Historia de la arquitectura
		Teoría de la arquitectura
		Otras especialidades de la arquitectura
	Geografía Económica y Social (*)	Geografía física
		Urbanismo
	Leyes (*)	Derecho comercial, industrial y minero
		Derecho comparado
		Derecho económico
		Derecho del ambiente
		Derecho internacional publico y privado
		Derecho penal
		Derecho privado
		Derecho procesal
		Derecho publico
		Derecho romano
		Derecho del trabajo
		Historia y filosofía del derecho
		Criminología
		Otras especialidades del derecho
	Otras Ciencias Sociales	
	Economía y Negocios (*)	Administración de empresas
		Administración publica
Teoría de la administración		
Contabilidad y auditoria		
Otras especialidades de la administración		
Desarrollo económico		
Econometría		
Economía de empresas		

Campos de la Ciencia (*)	Disciplinas	Subdisciplinas FONDECYT
		Economía industrial
		Economía internacional
		Economía laboral y de los recursos humanos
		Economía monetaria
		Economía de los recursos naturales
		Finanzas
		Teoría económica
		Estructura de mercado
		Economía de sectores sociales
		Otras especialidades de la economía
		Ciencia Política (*)
Humanidades	Historia	Historia
		Historia de Chile
		Historia hispanoamericana
		Historia universal
		Historia de la ciencia
		Historia económica
		Otras especialidades de las humanidades
	Literatura y Lenguaje (*)	Literatura
		Literatura chilena
		Literatura hispanoamericana
		Literatura universal
		Lingüística
		Filología
	Filosofía, Ética y Religión (*)	Filosofía
		Ética
		Lógica
		Metafísica
		Historia de la filosofía
		Teoría del conocimiento
		Filosofía analítica
	Artes (artes, historia de las artes, artes interpretativas, música) (*)	Música
		Artes escénicas

Campos de la Ciencia (*)	Disciplinas	Subdisciplinas FONDECYT
		Diseño
		Escultura
		Pintura
		Otras especialidades de las artes
	Otras Humanidades	

(*) Corresponde a un Campo o Disciplina OCDE, 2007.