



Región de Magallanes y La Antártica Chilena: Análisis Estadístico de la Asignación de Recursos Regionales CONICYT (FONDEF y FONDECYT)

*Según el número y monto de financiamiento
de los Proyectos adjudicados
entre 2000 y 2008*

Área
Estrategia
Regional



**REGIÓN DE MAGALLANES Y LA ANTÁRTICA CHILENA:
ANÁLISIS ESTADÍSTICO DE LA ASIGNACIÓN DE RECURSOS REGIONALES CONICYT
(FONDEF Y FONDECYT)
Según el número y monto de los proyectos adjudicados entre 2000 y 2008**

Santiago, Diciembre 2008.

Autores: Ximena Riquelme y Marco Rosas

Edición: Glenda Inostroza

Agradecimientos:

- Departamento de Computación de CONICYT
- Departamento de Estudio y Planificación Estratégica de CONICYT
- Programa FONDEF y FONDECYT de CONICYT
- Carlos Araya (Agencia Regional de Desarrollo Productivo de Antofagasta)

ÁREA DE ESTRATEGIA REGIONAL

Programa Regional de CONICYT

Bernarda Morín N° 551, 1er Piso, Providencia, Santiago

Teléfono: (56 2) 365 4609

Fax: (56 2) 375 0433

E- mail: regional@conicyt.cl

Sitio web: www.programaregional.cl

Se permite la reproducción, distribución y comunicación pública siempre y cuando se cite el autor y no se haga un uso comercial.

ÍNDICE

1	Antecedentes Preliminares.....	5
2	Objetivos	6
3	Metodología.....	7
4	Presentación de los Datos.....	9
4.1	FONDECYT	9
4.2	FONDEF	17
5	Anexos.....	25
5.1	Campos de la Ciencia y la Tecnología	25

ÍNDICE TABLAS

Tabla 1.	FONDECYT. Cantidad de Proyectos adjudicados según Campo de la Ciencia, 2000-2008, Región de Magallanes y Antártica Chilena.....	9
Tabla 2.	FONDECYT. Financiamiento Total CONICYT según Campo de la Ciencia, 2000-2008 en M\$ de cada año. Región de Magallanes y Antártica Chilena ⁽¹⁾	11
Tabla 3.	FONDECYT. Cantidad anual de proyectos según Campo de la Ciencia, 2000-2008. Región de Magallanes y Antártica Chilena ⁽¹⁾	13
Tabla 4.	FONDECYT. Financiamiento anual de CONICYT según Campo de la Ciencia, 2000-2008 en M\$ de cada año. Región de Magallanes y Antártica Chilena ⁽¹⁾	15
Tabla 5.	FONDEF. Cantidad de Proyectos adjudicados según Área Prioritaria, 2000-2008. Región de Magallanes y de La Antártica Chilena. Región de Magallanes y Antártica Chilena.....	17
Tabla 6:	FONDEF. Financiamiento total adjudicado de CONICYT según Área Prioritaria, 2000-2008, en M\$ de cada año de asignación. Región de Magallanes y Antártica Chilena ⁽¹⁾	19
Tabla 7.	FONDEF. Cantidad Anual de Proyectos CONICYT según Área Prioritaria, 2000-2008. Región de Magallanes y Antártica Chilena ⁽¹⁾	21
Tabla 8.	FONDEF. Financiamiento anual CONICYT según Área Prioritaria, 2000-2008 en M\$ de cada año. Región de Magallanes y Antártica Chilena ⁽¹⁾	23
Tabla 9:	Campos y Disciplinas Científicas y Tecnológicas.....	25

ÍNDICE GRÁFICOS

Gráfico 1. FONDECYT. Cantidad de Proyectos adjudicados según Campo de la Ciencia, 2000-2008. Región de Magallanes y Antártica Chilena.	10
Gráfico 2. FONDECYT. Financiamiento Total CONICYT según Campo de la Ciencia, 2000-2008 en M\$ de cada año. Región de Magallanes y Antártica Chilena ⁽¹⁾	12
Gráfico 3. FONDECYT. Cantidad anual de proyectos según Campo de la Ciencia, 2000-2008. Región de Magallanes y Antártica Chilena ⁽¹⁾	14
Gráfico 4. FONDECYT. Financiamiento anual de CONICYT según Campo de la Ciencia, 2000-2008 en M\$ de cada año. Región de Magallanes y Antártica Chilena ⁽¹⁾	16
Gráfico 5. FONDEF. Cantidad de Proyectos adjudicados según Área Prioritaria, 2000-2008. Región de Magallanes y de La Antártica Chilena. Región de Magallanes y Antártica Chilena.	18
Gráfico 6. FONDEF. Financiamiento total de Proyectos CONICYT según Área Prioritaria, 2000-2008 en M\$ de cada año. Región de Magallanes y Antártica Chilena ⁽¹⁾	20
Gráfico 7. FONDEF. Cantidad Anual de Proyectos CONICYT según Área Prioritaria, 2000-2008. Región de Magallanes y Antártica Chilena ⁽¹⁾	22
Gráfico 8. FONDEF. Financiamiento anual CONICYT según Área Prioritaria, 2000-2008 en M\$ de cada año. Región de Magallanes y Antártica Chilena ⁽¹⁾	24

1 Antecedentes Preliminares

El presente documento es elaborado por el Área de Estrategia Regional (AER) del Programa Regional de CONICYT. El AER concibe de suma importancia vincular las prioridades estratégicas de desarrollo nacidas desde las Regiones con la Ciencia y la Tecnología (CyT), pues en la Región es donde se refleja mayormente tanto el impacto como los beneficios de la inversión en dicha materia.

Desde ese punto de vista, el AER y el Programa Regional tienen como meta que de aquí al año 2012, las Regiones desarrollen o fortalezcan sus capacidades en CyT, permitiendo mejorar sus niveles de competitividad.

De esta forma, este documento se vincula directamente con los objetivos del Programa Regional, a saber:

- La Creación y el Fortalecimiento de Capacidades Científico – Tecnológicas, acorde a las Estrategias Regionales de Desarrollo y las Estrategias Nacionales y Regionales de Innovación, y
- La Articulación Interinstitucional para la Generación de Políticas y Estrategias Regionales de Ciencia, Tecnología e Innovación.

Por otro lado, la investigación científica básica y aplicada se transforma en una enorme herramienta por medio de la cual las Regiones la utilizan para alcanzar niveles óptimos de competitividad. Por ejemplo, el Índice de Competitividad Regional (ICR), tiene como factores la inversión en estas áreas del desarrollo, cobrando aún mayor relevancia en tanto posee el Coeficiente de Spearman más alto respecto a la otra lista de factores que integran el Índice mencionado.

Respectivamente, este documento aborda la ciencia básica y aplicada mediante los siguientes programas:

- FONDECYT: El Fondo Nacional de Desarrollo Científico y Tecnológico, es un Programa administrado por CONICYT, destinado a estimular y promover el desarrollo de la investigación científica básica en el país.
- FONDEF: El Fondo de Fomento al Desarrollo Científico y Tecnológico, es un Programa que tiene como principal propósito vincular el sector científico y tecnológico con el empresarial.

2 Objetivos

El Objetivo General del presente documento es conocer la situación de la asignación de proyectos y recursos en proyectos FONDEF y FONDECYT de la región en la Ciencia básica y aplicada en la Región de Magallanes y La Antártica Chilena.

Los objetivos específicos son:

- Identificar y comparar la asignación de recursos CONICYT, distribuidos por Campo de la Ciencia y Área Prioritaria en la Región.
- Identificar y comparar el número de proyectos, distribuidos por Campo de la Ciencia y Área Prioritaria en la Región.
- Conocer la evolución de la inversión y número de proyectos CONICYT en la Región.
- Contribuir con información sobre proyectos científicos tecnológicos para ser considerado en las Agendas de CTI Regional.

3 Metodología

En este apartado se explica la metodología ocupada para los análisis del Número y/o Asignación de Financiamiento a proyectos del Fondo para el Desarrollo Científico y Tecnológico (FONDECYT), y del Fondo de Fomento al Desarrollo Científico y Tecnológico (FONDEF).

La información descrita en los objetivos será expuesta en forma de tablas y en gráficos de barras apiladas. De esta forma se exponen ordenadamente las cifras absolutas de número de proyectos y monto e ilustra la distribución por Campo de la Ciencia y Área Prioritaria.

El procesamiento de los datos se hizo mediante el paquete estadístico *Statistical Package for the Social Sciences (SPSS)*, Versión 15.0 para Windows.

La siguiente tabla es un resumen de la metodología ocupada.

Resumen Metodológico	FONDECYT	FONDEF
Variables Continuas	Monto en M\$	Monto en M\$
	Cantidad de Proyectos	Cantidad de Proyectos
Categorías de Análisis	Campos de la Ciencia ⁽ⁱ⁾	Áreas Prioritarias (FONDEF)
Serie Temporal	Período 2000-2008	Período 2000-2008
Definición del año	Año de inicio del Proyecto	Año de inicio del Proyecto
Monto de Financiamiento Anual	Promedio Estimado	Según Factores de flujo Estimados ⁽ⁱⁱ⁾
Cantidad de Proyectos Anual	Proyectos en Ejecución de acuerdo a su duración.	Proyectos en Ejecución de acuerdo a su duración.
Unidad de Análisis	Proyectos de Ciencia Básica en Regiones de Chile	Proyectos de Ciencia Aplicada en Regiones de Chile

Notas Aclaratorias:

- i. Con el propósito de conseguir un ordenamiento por Campo de la Ciencia, la presentación de resultados de los proyectos FONDECYT se aborda mediante la taxonomía internacional contenida en el Manual de Frascati del año 2007, elaborado por La Organización para la Cooperación y el Desarrollo Económico (OCDE). Esto permite una estandarización internacional con fines estadísticos de cada uno de los proyectos nacionales¹.

¹ Para una mayor claridad conceptual de cada una de los sistemas de clasificación, ver punto 4.1.

- ii. El factor de flujo, para la anualización del financiamiento de los proyectos, fue proporcionado por la Dirección del Programa de I+D del Programa FONDEF, quien conoce a cabalidad los flujos financieros del programa. Se debe ser enfático en que dicho factor es estimado, pues no existe una predeterminación factorial aplicada como regla a cada proyecto. Los factores de flujo de proyectos FONDEF se presentan en la tabla siguiente.

Factores Estimados de Flujo de Proyectos FONDEF según años de duración del proyecto

Años de Duración	Factores de Flujo								Total en %
	Año1	Año2	Año3	Año4	Año5	Año6	Año7	Año8	
2	0,6	0,4							100%
3	0,4	0,3	0,3						100%
4	0,35	0,25	0,2	0,2					100%
5	0,3	0,25	0,2	0,15	0,1				100%
6	0,3	0,2	0,2	0,15	0,1	0,05			100%
7	0,3	0,2	0,15	0,12	0,1	0,08	0,05		100%
8	0,3	0,2	0,13	0,1	0,08	0,07	0,07	0,05	100%
	Año1	Año2	Año3	Año4	Año5	Año6	Año7	Año8	

Normalización y Limpieza de Datos:

Para las tablas descriptivas, se han eliminado las columnas de año donde no aparecen proyectos adjudicados.

Para los proyectos FONDECYT se eliminaron todos los *proyectos cancelados*², además de los proyectos de instrumentos antiguos como Doctorado, Biomasa y Climas, Completar Tesis, Líneas Complementarias y Doctorado, estos últimos debido a que sus objetivos están más relacionados con la formación de Capital Humano Avanzado.

Para los proyectos FONDEF se eliminaron de la base de datos los proyectos cuyo monto de financiamiento CONICYT era igual a cero, entendiéndose este caso particular en que la convocatoria, evaluación y adjudicación, fue asumida por CONICYT, mientras que el financiamiento correspondió a otra institución (por ejemplo, CORFO).

² Proyectos que estando adjudicados no iniciaron el proceso de ejecución por diversas causales.

4 Presentación de los Datos

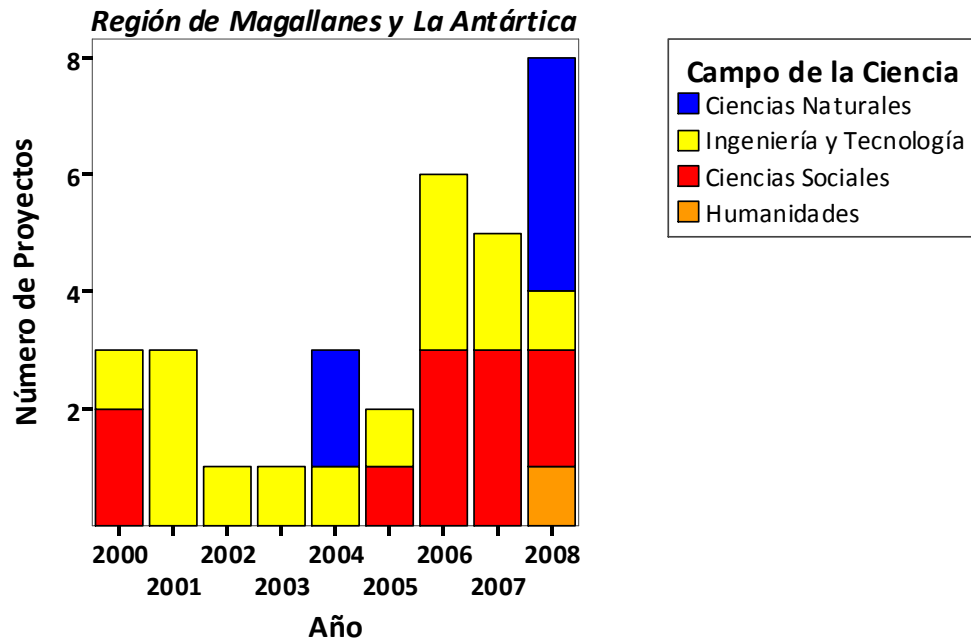
4.1 FONDECYT

Tabla 1. FONDECYT. Cantidad de Proyectos adjudicados según Campo de la Ciencia, 2000-2008, Región de Magallanes y Antártica Chilena.

Campo de la Ciencia	Año									Total
	2000	2001	2002	2003	2004	2005	2006	2007	2008	
Ciencias Naturales	0	0	0	0	2	0	0	0	4	6
Ingeniería y Tecnología	1	3	1	1	1	1	3	2	1	14
Ciencias Sociales	2	0	0	0	0	1	3	3	2	11
Humanidades	0	0	0	0	0	0	0	0	1	1
Total	3	3	1	1	3	2	6	5	8	32

Fuente: Elaborado por el Área de Estrategia Regional de CONICYT.

Gráfico 1. FONDECYT. Cantidad de Proyectos adjudicados según Campo de la Ciencia, 2000-2008. Región de Magallanes y Antártica Chilena.



Fuente: Elaborado por el Área de Estrategia Regional de CONICYT.

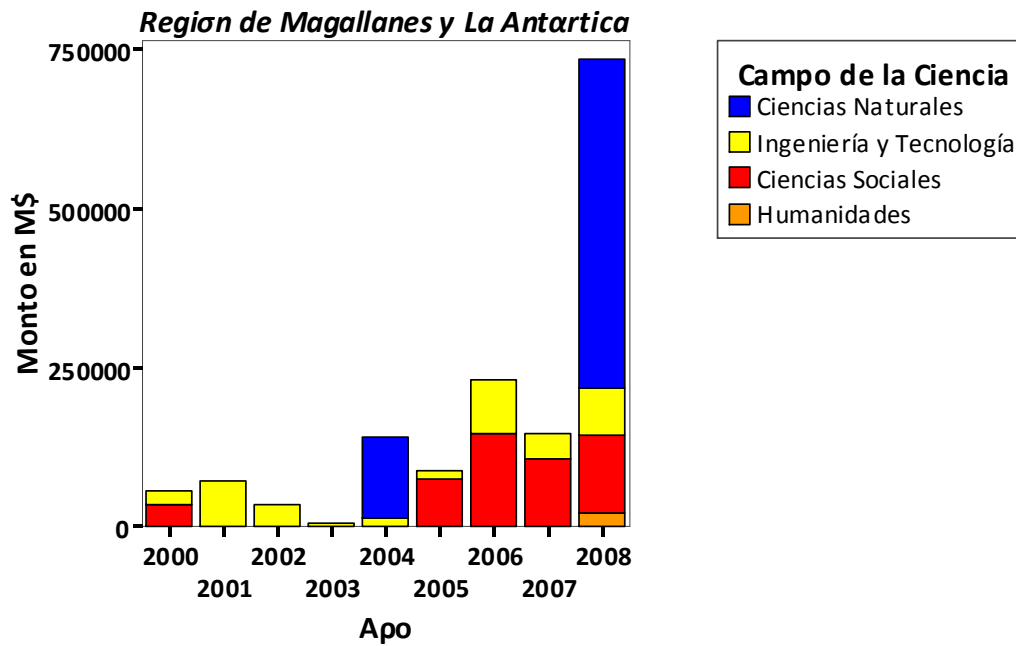
Tabla 2. FONDECYT. Financiamiento Total CONICYT según Campo de la Ciencia, 2000-2008 en M\$ de cada año. Región de Magallanes y Antártica Chilena⁽¹⁾.

Campo de la Ciencia	Año								
	2000	2001	2002	2003	2004	2005	2006	2007	2008
Ciencias Naturales	0	0	0	0	125.426	0	0	0	516.240
Ingeniería y Tecnología	20.908	72.646	35.113	6.378	15.540	13.590	86.331	39.093	73.163
Ciencias Sociales	36.403	0	0	0	0	75.219	146.644	107.146	123.363
Humanidades	0	0	0	0	0	0	0	0	21.284
Total	57.311	72.646	35.113	6.378	140.966	88.809	232.975	146.239	734.050

⁽¹⁾ El financiamiento total del proyecto se considera íntegramente en el año de su adjudicación.

Fuente: Elaborado por el Área de Estrategia Regional de CONICYT.

Gráfico 2. FONDECYT. Financiamiento Total CONICYT según Campo de la Ciencia, 2000-2008 en M\$ de cada año. Región de Magallanes y Antártica Chilena ⁽¹⁾.



⁽¹⁾ El financiamiento total del proyecto se considera íntegramente en el año de su adjudicación.
Fuente: Elaborado por el Área de Estrategia Regional de CONICYT.

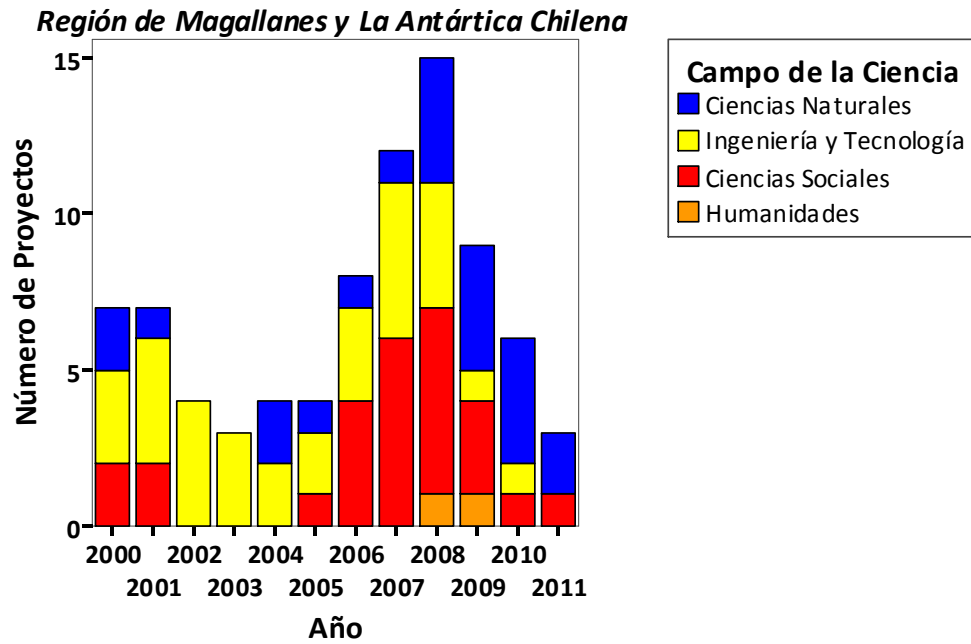
Tabla 3. FONDECYT. Cantidad anual de proyectos según Campo de la Ciencia, 2000-2008. Región de Magallanes y Antártica Chilena ⁽¹⁾.

Campo de la Ciencia	Año											
	2000	2001	2002	2003	2004	2005	2006	2007	2008	2009	2010	2011
Ciencias Naturales	2	1	0	0	2	1	1	1	4	4	4	2
Ingeniería y Tecnología	3	4	4	3	2	2	3	5	4	1	1	0
Ciencias Sociales	2	2	0	0	0	1	4	6	6	3	1	1
Humanidades	0	0	0	0	0	0	0	0	1	1	0	0
Total	7	7	4	3	4	4	8	12	15	9	6	3

⁽¹⁾ La cantidad anual considerada corresponde a los proyectos en estado de ejecución para determinado año.

Fuente: Elaborado por el Área de Estrategia Regional de CONICYT.

Gráfico 3. FONDECYT. Cantidad anual de proyectos según Campo de la Ciencia, 2000-2008. Región de Magallanes y Antártica Chilena ⁽¹⁾.



⁽¹⁾ La cantidad anual considerada corresponde a los proyectos en estado de ejecución para determinado año.
 Fuente: Elaborado por el Área de Estrategia Regional de CONICYT.

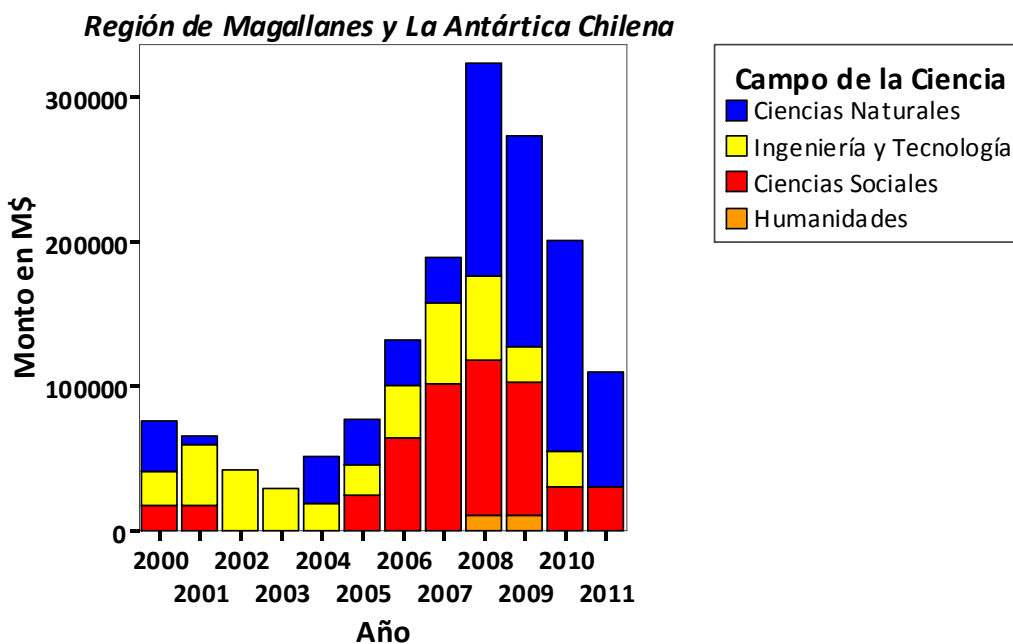
Tabla 4. FONDECYT. Financiamiento anual de CONICYT según Campo de la Ciencia, 2000-2008 en M\$ de cada año. Región de Magallanes y Antártica Chilena ⁽¹⁾.

Campo de la Ciencia	Año											
	2000	2001	2002	2003	2004	2005	2006	2007	2008	2009	2010	2011
Ciencias Naturales	35.528,3	6.587,3	,0	,0	32.631,5	30.931,5	30.931,5	30.931,5	145.703,9	145.703,9	145.703,9	79.128,3
Ingeniería y Tecnología	22.818,3	41.185,2	42.435,5	29.266,0	19.474,3	21.360,0	35.888,8	55.435,3	58.487,5	24.387,7	24.387,7	,0
Ciencias Sociales	18.201,5	18.201,5	,0	,0	,0	25.073,0	64.818,9	102.172,4	107.402,7	92.298,5	30.303,3	30.303,3
Humanidades	,0	,0	,0	,0	,0	,0	,0	,0	10.642,0	10.642,0	,0	,0
Total	76.548,2	65.974,0	42.435,5	29.266,0	52.105,8	77.364,5	131.639,2	188.539,2	322.236,1	273.032,1	200.394,8	109.431,5

⁽¹⁾ El financiamiento anual considerado corresponde a un promedio entre el monto total asignado y los años de duración del mismo.

Fuente: Elaborado por el Área de Estrategia Regional de CONICYT.

Gráfico 4. FONDECYT. Financiamiento anual de CONICYT según Campo de la Ciencia, 2000-2008 en M\$ de cada año. Región de Magallanes y Antártica Chilena ⁽¹⁾.



⁽¹⁾ El financiamiento anual considerado corresponde a un promedio entre el monto total asignado y los años de duración del mismo.

Fuente: Elaborado por el Área de Estrategia Regional de CONICYT.

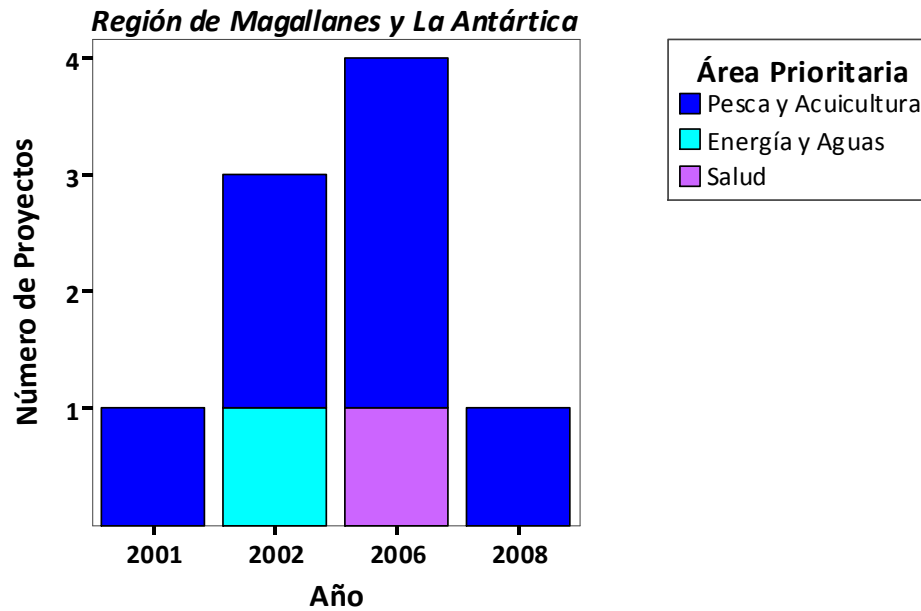
4.2 FONDEF

Tabla 5. FONDEF. Cantidad de Proyectos adjudicados según Área Prioritaria, 2000-2008. Región de Magallanes y de La Antártica Chilena. Región de Magallanes y Antártica Chilena.

Área Prioritaria	Año				Total
	2001	2002	2006	2008	
Pesca y Acuicultura	1	2	3	1	7
Energía y Aguas	0	1	0	0	1
Salud	0	0	1	0	1
Total	1	3	4	1	9

Fuente: Elaborado por el Área de Estrategia Regional de CONICYT.

Gráfico 5. FONDEF. Cantidad de Proyectos adjudicados según Área Prioritaria, 2000-2008. Región de Magallanes y de La Antártica Chilena. Región de Magallanes y Antártica Chilena.



Fuente: Elaborado por el Área de Estrategia Regional de CONICYT.

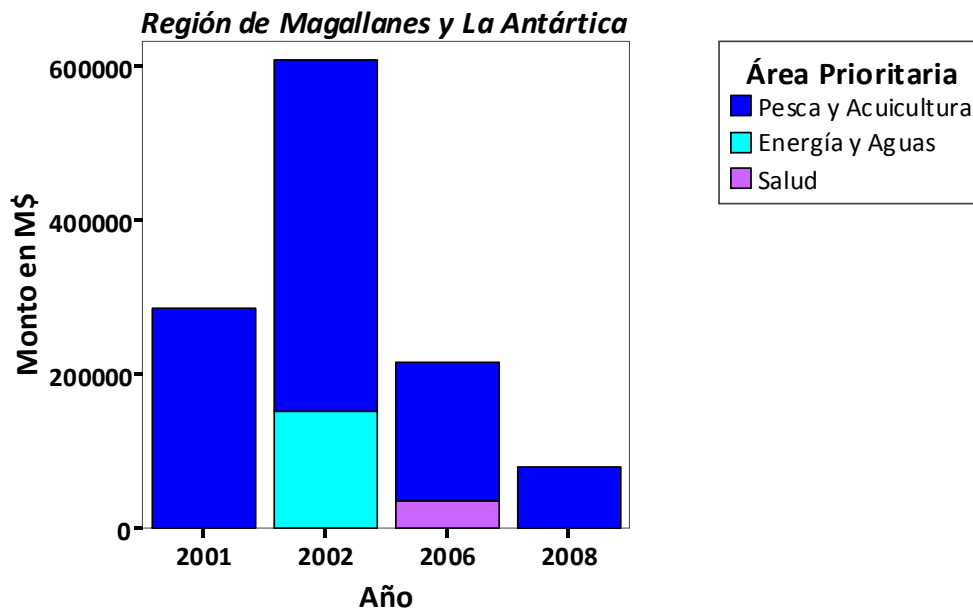
Tabla 6: FONDEF. Financiamiento total adjudicado de CONICYT según Área Prioritaria, 2000-2008, en M\$ de cada año de asignación. Región de Magallanes y Antártica Chilena ⁽¹⁾.

Área Prioritaria	Año			
	2001	2002	2006	2008
Pesca y Acuicultura	286.000	457.000	180.707	79.857
Energía y Aguas	0	152.000	0	0
Salud	0	0	34.700	0
Total	286.000	609.000	215.407	79.857

⁽¹⁾ El financiamiento total del proyecto se considera íntegramente en el año de adjudicación.

Fuente: Elaborado por el Área de Estrategia Regional de CONICYT.

Gráfico 6. FONDEF. Financiamiento total de Proyectos CONICYT según Área Prioritaria, 2000-2008 en M\$ de cada año. Región de Magallanes y Antártica ⁽¹⁾.



⁽¹⁾ El financiamiento total del proyecto se considera íntegramente en el año de su adjudicación
Fuente: Elaborado por el Área de Estrategia Regional de CONICYT.

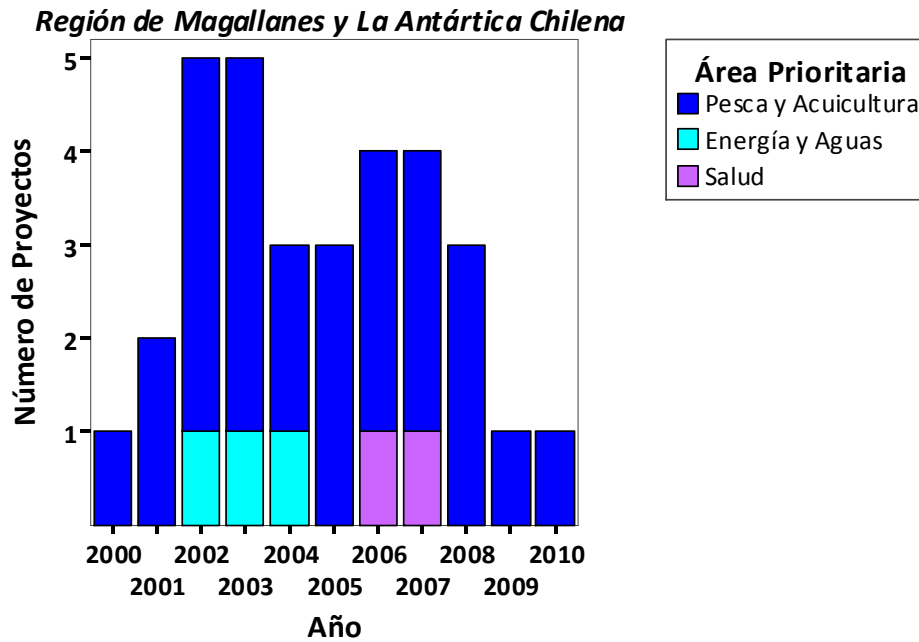
Tabla 7. FONDEF. Cantidad Anual de Proyectos CONICYT según Área Prioritaria, 2000-2008. Región de Magallanes y Antártica Chilena ⁽¹⁾.

Área Prioritaria	Año										
	2000	2001	2002	2003	2004	2005	2006	2007	2008	2009	2010
Pesca y Acuicultura	1	2	4	4	2	2	3	3	4	1	1
Energía y Aguas	0	0	1	1	1	0	0	0	0	0	0
Salud	0	0	0	0	0	0	1	1	0	0	0
Total	1	2	5	5	3	2	4	4	4	1	1

⁽¹⁾ La cantidad anual de proyectos considerada se refiere a los proyectos que se ejecutan en determinado año.

Fuente: Elaborado por el Área de Estrategia Regional de CONICYT.

Gráfico 7. FONDEF. Cantidad Anual de Proyectos CONICYT según Área Prioritaria, 2000-2008. Región de Magallanes y Antártica Chilena ⁽¹⁾.



⁽¹⁾ La cantidad anual de proyectos considerada se refiere a los proyectos que se ejecutan en determinado año.
Fuente: Elaborado por el Área de Estrategia Regional de CONICYT.

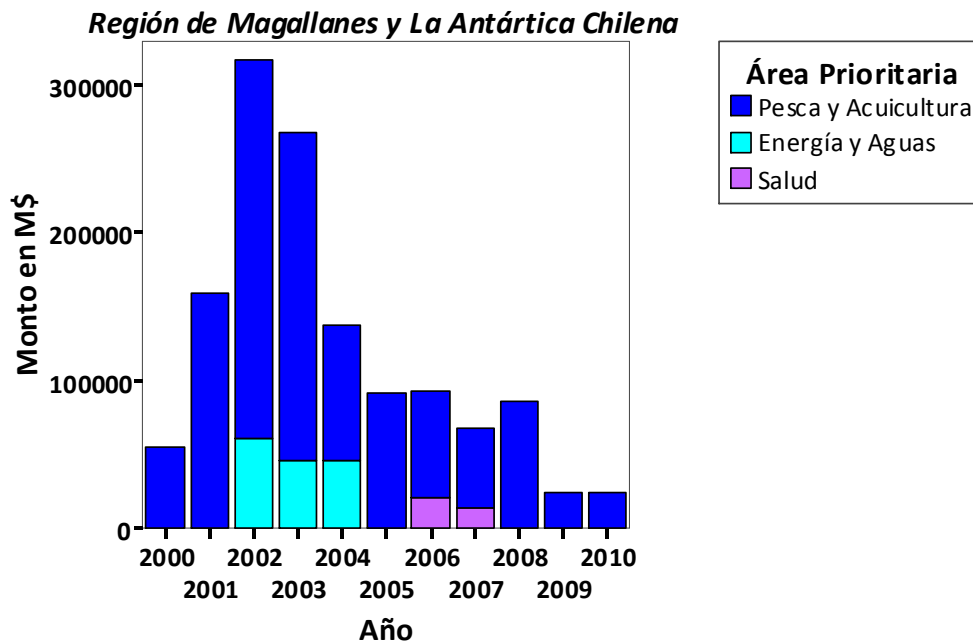
Tabla 8. FONDEF. Financiamiento anual CONICYT según Área Prioritaria, 2000-2008 en M\$ de cada año. Región de Magallanes y Antártica Chilena ⁽¹⁾.

Área Prioritaria	Año										
	2000	2001	2002	2003	2004	2005	2006	2007	2008	2009	2010
Pesca y Acuicultura	55.500	158.800	256.200	222.250	91.400	91.400	72.283	54.212	86.155	23.957	23.957
Energía y Aguas	0	0	60.800	45.600	45.600	0	0	0	0	0	0
Salud	0	0	0	0	0	0	20.820	13.880	0	0	0
Total	55.500	158.800	317.000	267.850	137.000	91.400	93.103	68.092	86.155	23.957	23.957

⁽¹⁾ El financiamiento anual considerado corresponde a un promedio entre el monto total asignado y los años de duración del mismo.

Fuente: Elaborado por el Área de Estrategia Regional de CONICYT.

Gráfico 8. FONDEF. Financiamiento anual CONICYT según Área Prioritaria, 2000-2008 en M\$ de cada año. Región de Magallanes y Antártica Chilena ⁽¹⁾.



⁽¹⁾ El financiamiento anual considerado corresponde a un promedio entre el monto total asignado y los años de duración del mismo.

Fuente: Elaborado por el Área de Estrategia Regional de CONICYT.

5 Anexos

5.1 Campos de la Ciencia y la Tecnología

Se entiende por Campos de la Ciencia y la Tecnología, siguiendo el Manual de Frascati elaborado por la Organización para la Cooperación y el Desarrollo Económico (OCDE, 2007), a los siguientes ítems:

- a) Ciencias Naturales
- b) Ingeniería y Tecnología
- c) Ciencias Médicas y de la Salud
- d) Ciencias Agrícolas
- e) Ciencias Sociales
- f) Humanidades

La gran diferencia entre el Manual de Frascati de la OCDE con la taxonomía FONDECYT, para el caso de la base de datos, es que éste último contempla un campo aparte para los campos de Ciencias Jurídicas y Artes, las que son agrupadas en Frascati en el Campo OCDE de Ciencias Sociales y Humanidades respectivamente. Exceptuando estos dos casos, toda subdisciplina FONDECYT se conservó en su campo OCDE más directamente relacionado.

Dentro de éstas, se concebirán las siguientes Disciplinas, las que corresponde al mismo Manual (OCDE, 2007) y la clasificación propuesta por el Fondo Nacional de Ciencia y Tecnología. Con ello se realiza una clasificación mixta. El signo (*) corresponde a una clasificación científica y Tecnología propuesta por la OCDE. El resto son disciplinas FONDECYT. Todas las subdisciplinas corresponden a la taxonomía FONDECYT.

Tabla 9: Campos y Disciplinas Científicas y Tecnológicas

Campos de la Ciencia (*)	Disciplinas	Subdisciplinas FONDECYT
Ciencias Naturales	Matemáticas (*)	Álgebra
		Análisis
		Geometría
		Lógica y fundamentos de las matemáticas
		Matemáticas del uso de los recursos
		Métodos numéricos y computación
		Probabilidades, matemáticas aplicadas y estadística
		Teoría de los números
		Topología

		Sistemas dinámicos	
		Otras especialidades de las matemáticas	
	Computación y ciencias de la información (*)		
	Ciencias Físicas (*)		Electrodinámica
			Física atómica y molecular
			Física de fluidos
			Física nuclear
			Física de partículas elementales
			Física de plasmas
			Física de sólidos
			Mecánica cuántica
			Óptica cuántica
			Relatividad general y cosmología
			Mecánica estadística
			Sistemas no lineales
			Otras especialidades de la física
		Astronomía	
	Ciencias Químicas (*)		Química analítica
			Físico-química
			Química inorgánica
			Química nuclear
			Química orgánica
			Química de recursos naturales
			Química del ambiente
			Otras especialidades de la química
	Ciencias Biológicas (*)		Morfología
			Biofísica
			Biología celular
			Biología marina
			Biología molecular
		Biología de poblaciones	
		Bioquímica	
		Botánica	
	Ecología y ciencias ambientales		

		Entomología
		Bioquímica farmacológica
		Fisiología biofísica
		Genética y evolución
		Inmunológica
		Limnología
		Microbiología
		Nutrición básica
		Parasitología
		Farmacología
		Pirología
		Zoología
		Toxicología
	Otras especialidades de la biología	
	Ciencias De La Tierra y Medioambiente (*)	Geodesia
		Geofísica
		Geología y mineralogía
		Geoquímica
		Hidrogeología
Meteorología y climatología		
Oceanografía		
Otras especialidades de ciencias de la tierra		
Paleontología		
Otras ciencias naturales (*)		
Ingeniería y Tecnología	Ingeniería Civil (*)	Ingeniería de transportes
		Ingeniería estructural (inc. Ing. Antisísmica)
		Ingeniería de construcción
	Ing. Eléctrica, Electrónica E Informática (*)	Ingeniería en computación
		Ingeniería electrónica
		Ingeniería en telecomunicaciones
	Ingeniería Mecánica (*)	Ingeniería en potencia (inc. Potencia)
		Ingeniería aeronáutica
		Ingeniería del viento y aerodinámica industrial
	Ingeniería nuclear	

		Ingeniería naval
		Ingeniería mecánica
	Ingeniería Química (*)	Ingeniería química
	Ingeniería De Materiales (*)	Ingeniería metalúrgica
		Ingeniería textil
		Ingeniería de materiales
	Ingeniería Médica (*)	
	Ingeniería medioambiental	Ingeniería hidráulica
		Ingeniería geotécnica y afines
		Ingeniería de minas
	Biotechnología Medioambiental (*)	Ingeniería biomédica y bioingeniería
	Biotechnología Industrial (*)	
	Nano-Tecnología (*)	
	Otras Ingenierías Y Tecnologías (*)	Ingeniería sanitaria
		Procesamiento y tecnología de alimentos
		Otras especialidades de la ingeniería
		Ingeniería industrial y de sistemas
		Ingeniería de instrumentación y control
Ciencias De La Salud	Medicina Básica (*)	Farmacología, farmacología clona y laboratorio
		Fisiopatología, fisiología clínica general
		Neurología y neurocirugía
		Anatomía normal y patológica
	Medicina Clínica (*)	Cardiología, fisiología cardiovascular
		Cirugía, traumatología, cirugía experimental
		Dermatología y enf. De transmisión sexual
		Gastroenterología, fisiología digestiva
		Ginecología, obstetricia y reproducción
		Hepatología e inmunológica clínica
		Medicina física y rehabilitación, kinesiología
		Medicina interna, patología humana
		Medicina legal
		Medicina nuclear, radioterapia
		Nefrología, fisiología renal
		Enfermedades respiratorias, fisiología

		Odontología, estomatología y cirugía máxilo-facial
		Oftalmología
		Ontología , quimioterapia, cirugía ontología
		Otorrinolaringología
		Pediatría, perinatología , fisiología peri natal
		Medicina psicosomática
		Clínica diferencial
		Radiología y diagnostico por imágenes
		Reumatología, inflamación, enf. Autoimmunes
		Urología, transplante renal, fisiología urogenital
		Enf. Infecciosas, bacteriología clínica, virología
		Clínica
		Anestesiología, preanimación
		Medicina crítica
		Enf. De la nutrición
	Ciencias De La Salud (*)	
		Higiene y salud pública
		Medicina legal
	Biotecnología Médica (*)	
	Otras Ciencias De La Salud (*)	Otras especialidades de la medicina
Ciencias Agrícolas	Agricultura, Silvicultura Y Pesca (*)	Agronomía y otras esp. Silvoagropecuarias
		Fitotecnia
		Entomología agrícola
		Nutrición vegetal, fertilización de cultivos
		Horticultura
		Fruticultura y viticultura
		Propagación de plantas
		Pesca y piscicultura
		Ingeniería forestal
		Silvicultura y manejo de bosques
	Tecnología de la madera	

		Ingeniería agrícola	
	Ciencias Lácteas Y Animales (*)	Producción animal	
	Ciencias Veterinarias (*)	Ciencias veterinarias	
		Enfermedades veterinarias	
	Biotecnología Agrícola (*)	Genética vegetal	
		Ingeniería genética	
		Zootecnia y ciencias pecuarias	
	Otras Ciencias Agrícolas (*)	Economía agraria y sistemas de producción	
		Fitopatología	
		Ciencias del suelo	
Ciencias Sociales	Psicología (*)	Psicología de la educación y cognitiva	
		Psicología de la personalidad	
		Psicología social	
		Psicología clínica	
		Psicología laboral y organizacional	
		Psicometría	
		Psicología experimental	
		Psicobiología	
		Otras psicologías	
		Medios y Comunicación (*)	Ciencias de la Comunicación e Información
		Sociología (*)	Cambio social y desarrollo
			Metodología
			Sociología de las organizaciones formales
			Sociología urbana y rural
			Teoría socio-cultural
			Sociología del trabajo
			Otras sociologías
		Antropología Y Arqueología	Antropología física
			Antropología cultural y social
			Arqueología
			Etnología
			Otras especialidades de la antropología
			Etnohistoria
	Ciencias de la Educación (*)	Pedagogía Y Educación	
	Arquitectura (*)	Historia de la arquitectura	

		Teoría de la arquitectura
		Otras especialidades de la arquitectura
	Geografía Económica y Social (*)	Geografía física
		Urbanismo
	Leyes (*)	Derecho comercial, industrial y minero
		Derecho comparado
		Derecho económico
		Derecho del ambiente
		Derecho internacional publico y privado
		Derecho penal
		Derecho privado
		Derecho procesal
		Derecho publico
		Derecho romano
		Derecho del trabajo
		Historia y filosofía del derecho
		Criminología
		Otras especialidades del derecho
	Otras ciencias sociales	
	Economía Y Negocios (*)	Administración de empresas
		Administración publica
		Teoría de la administración
		Contabilidad y auditoria
		Otras especialidades de la administración
		Desarrollo económico
		Econometrita
		Economía de empresas
		Economía industrial
Economía internacional		
Economía laboral y de los recursos humanos		
Economía monetaria		
Economía de los recursos naturales		
Finanzas		
Teoría económica		
Estructura de mercado		

		Economía de sectores sociales
		Otras especialidades de la economía
	Ciencia Política (*)	Estudios internacionales y coop. Internacional
Humanidades	Historia	Historia
		Historia de Chile
		Historia hispanoamericana
		Historia universal
		Historia de la ciencia
		Historia económica
		Otras especialidades de las humanidades
	Literatura y Lenguaje (*)	Literatura
		Literatura chilena
		Literatura hispanoamericana
		Literatura universal
		Lingüística
		Filología
	Filosofía, Ética y Religión (*)	Filosofía
		Ética
		Lógica
		Metafísica
		Historia de la filosofía
		Teoría del conocimiento
		Filosofía analítica
	Artes (artes, historia de las artes, artes interpretativas, música) (*)	Música
		Artes escénicas
		Diseño
Escultura		
Pintura		
Otras especialidades de las artes		
Otras Humanidades		

(*) Corresponde a un Campo o una Disciplina OCDE, 2007.